

Chile y las Américas (Resultados Preliminares)

Encuesta 2015



Presentación



- Cercano a cumplir medio siglo, el **Instituto de Estudios Internacionales de la Universidad de Chile (IEI)** se encuentra posicionado como un **referente regional en investigación y docencia** de postgrado en asuntos internacionales.
- La encuesta **«Chile y El Mundo»** responde a la misión institucional del IEI enmarcada en **la comprensión y análisis de lo internacional, a partir de una visión interdisciplinaria** desde la Universidad de Chile para América y el Mundo.
- La **encuesta forma parte de un proyecto a nivel regional**, realizado de forma simultánea y homóloga por una red de instituciones en México (CIDE), Brasil (Universidad de Sao Paulo), Perú (Universidad Católica del Perú), Ecuador (FLACSO), Argentina (Universidad de San Andrés), Colombia (Universidad de los Andes) y Chile (IEI; U. de Chile).
- **«Las Américas y el Mundo»** constituye así un **estudio comparado de opinión pública sobre relaciones exteriores y política mundial único en América Latina**, cubriendo aspectos tan diversos como: relaciones vecinales, política exterior, seguridad, migraciones, cambio climático, etc.



Aspectos Metodológicos

- **Universo:** Población 18 años y más en hogares particulares urbano y rural.
- **Distribución geográfica:** 319 comunas (n=342) 98,3% población nacional según censo 2002.
- **Muestra:** 1206 personas (probabilística Mahalanobis-Deming). Sin reemplazo con submuestras.
- **Error Muestral:** Máximo +/-2.9 % (95 nivel de confianza).
- **Fecha:** Estudio de campo realizado de fines de diciembre 2014 a principios de febrero 2015.



Contexto Internacional

Toma de rehenes en una cafetería en Sidney.	Amenaza de atentado yihadista en Bélgica.
Atentado talibán en escuela de Pakistán. 130 niños muertos.	Papa Francisco visita Asia: Corea del Sur y Filipinas.
Estados Unidos y Cuba anuncian conversaciones para reanudar relaciones diplomáticas.	Encuentran muerto de Alberto Nisman, fiscal que acusaba a la presidenta de Argentina por encubrimiento en la causa AMIA.
FARC declara tregua indefinida y unilateral en Colombia.	Discursos del estado de la Unión de Barack Obama.
Estado islámico derriba a F-16 y captura a piloto jordano	Papa anuncia visita a Bolivia y Canciller pide no instrumentalizar una visita de carácter pastoral.
Avión de Air Asia cae en océano Índico	Estados Unidos y Cuba anuncian que iniciarán conversaciones para reabrir embajadas.
Policía rusa captura a Alexei Navalny, principal opositor al gobierno de Putin.	Elecciones en Grecia. Syriza llega al poder.
Dilma Rousseff asume su segundo periodo en Brasil.	Expresidentes, entre ellos Sebastián Piñera, intentan visitar a Leopoldo López en cárcel de Ramo Verde en Venezuela. El gobierno no se los permite.
Asume nuevo Congreso en EEUU. Ambas Cámaras quedan en manos republicanas.	Syriza anuncia pacto con la derecha nacionalista para formar gobierno en Grecia.
Atentado a semanario Charlie Hebdo en París. 12 muertos.	Aumenta violencia en la frontera entre Israel y Líbano.
Nueva toma de rehenes en París termina con secuestradores muertos por la policía francesa.	Reunión en Costa Rica entre presidentes Evo Morales y Michelle Bachelet.
Marcha en contra de atentados yihadistas en París.	
Estados Unidos anuncia flexibilización de condiciones de viaje y comercio con Cuba.	



Áreas Temáticas

- Interés en Asuntos Internacionales
- Contacto y Migración
- Seguridad
- Identidad
- Conocimiento
- Política exterior
- Reglas del Juego Internacional
- Relaciones con América Latina
- Relaciones con EE.UU
- Relaciones con otras regiones y países
- Cultura Política
- DD.HH.
- Preguntas locales

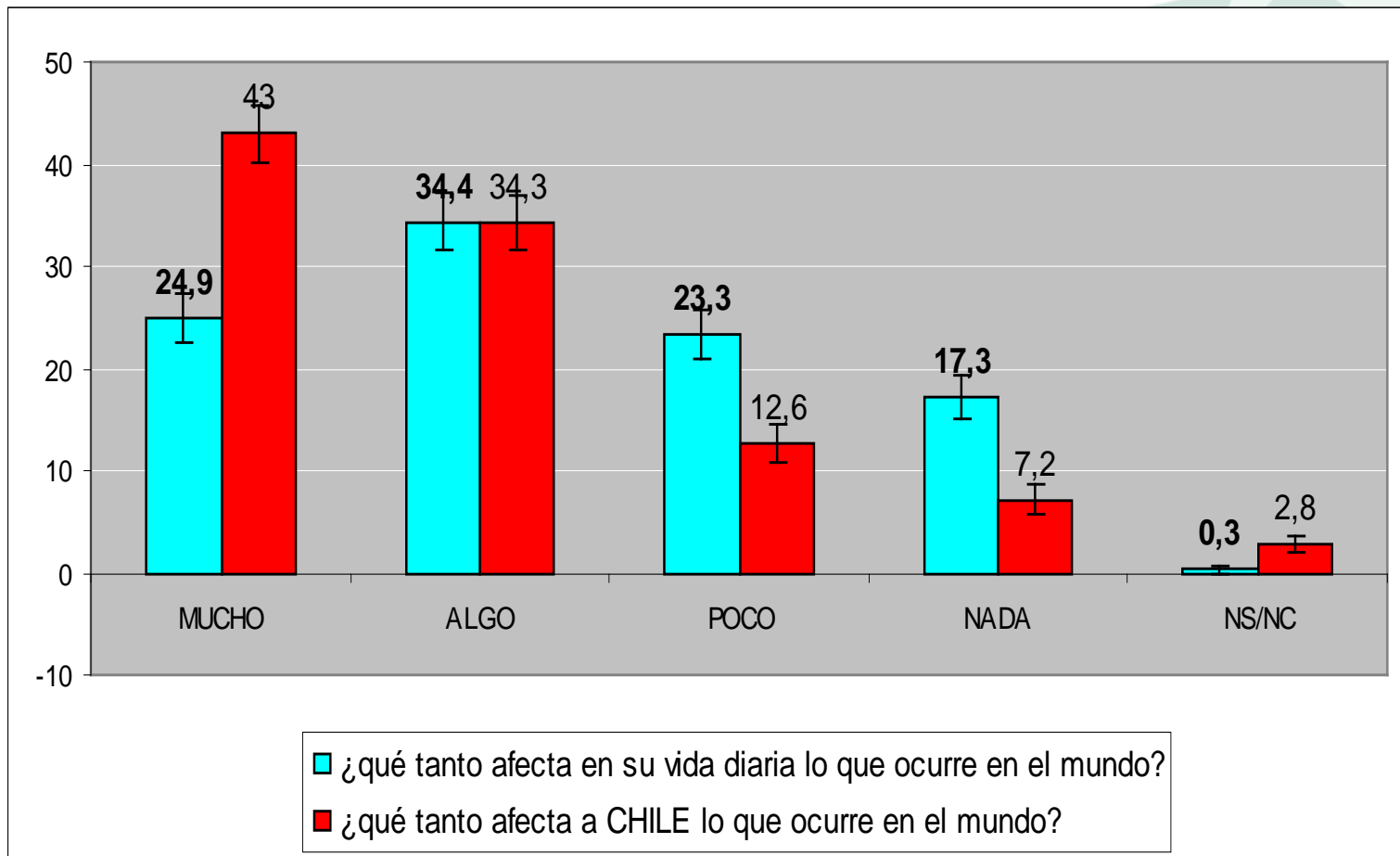


El mundo con ojos de chileno



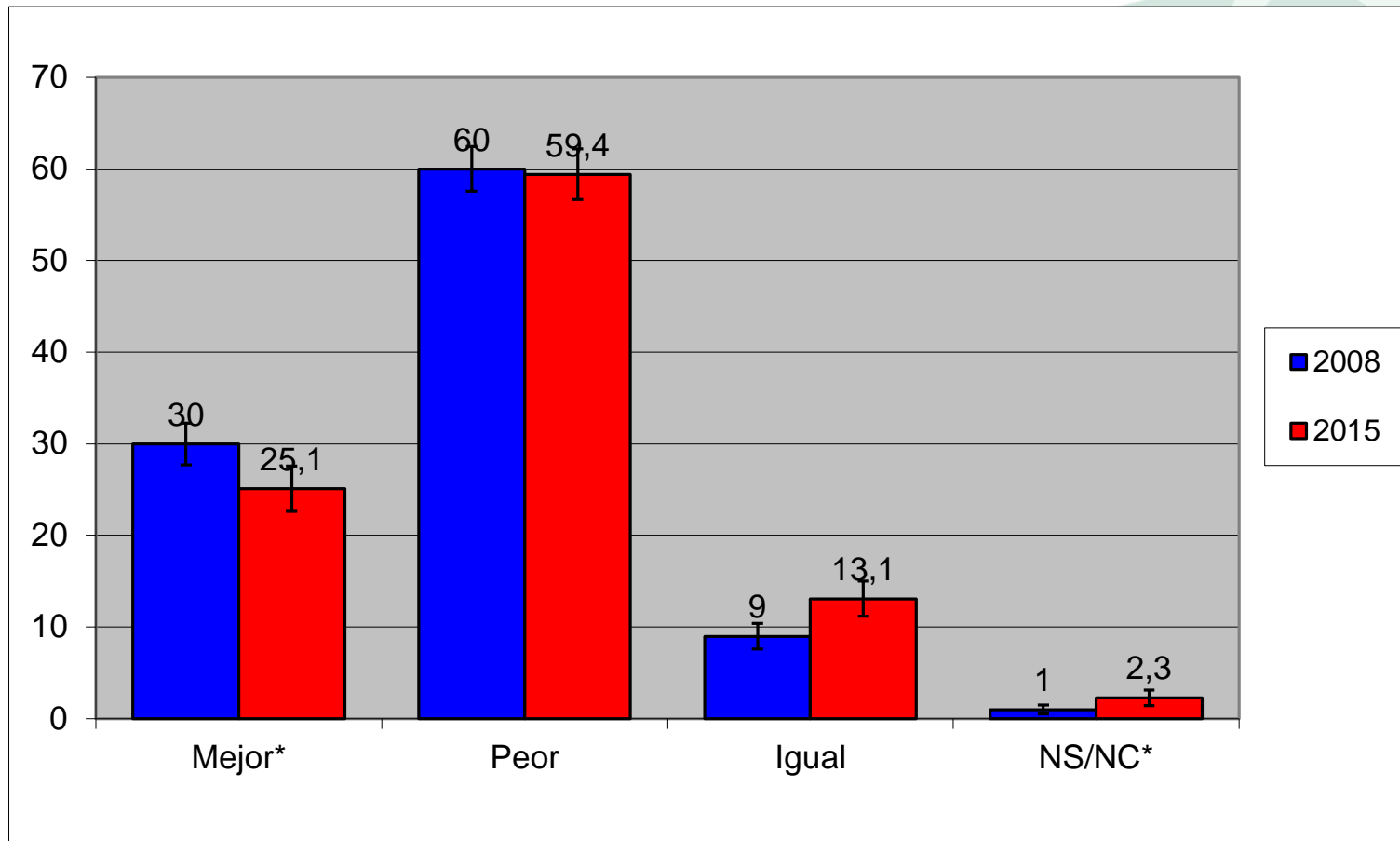


Efecto de lo Internacional (Split Sample)



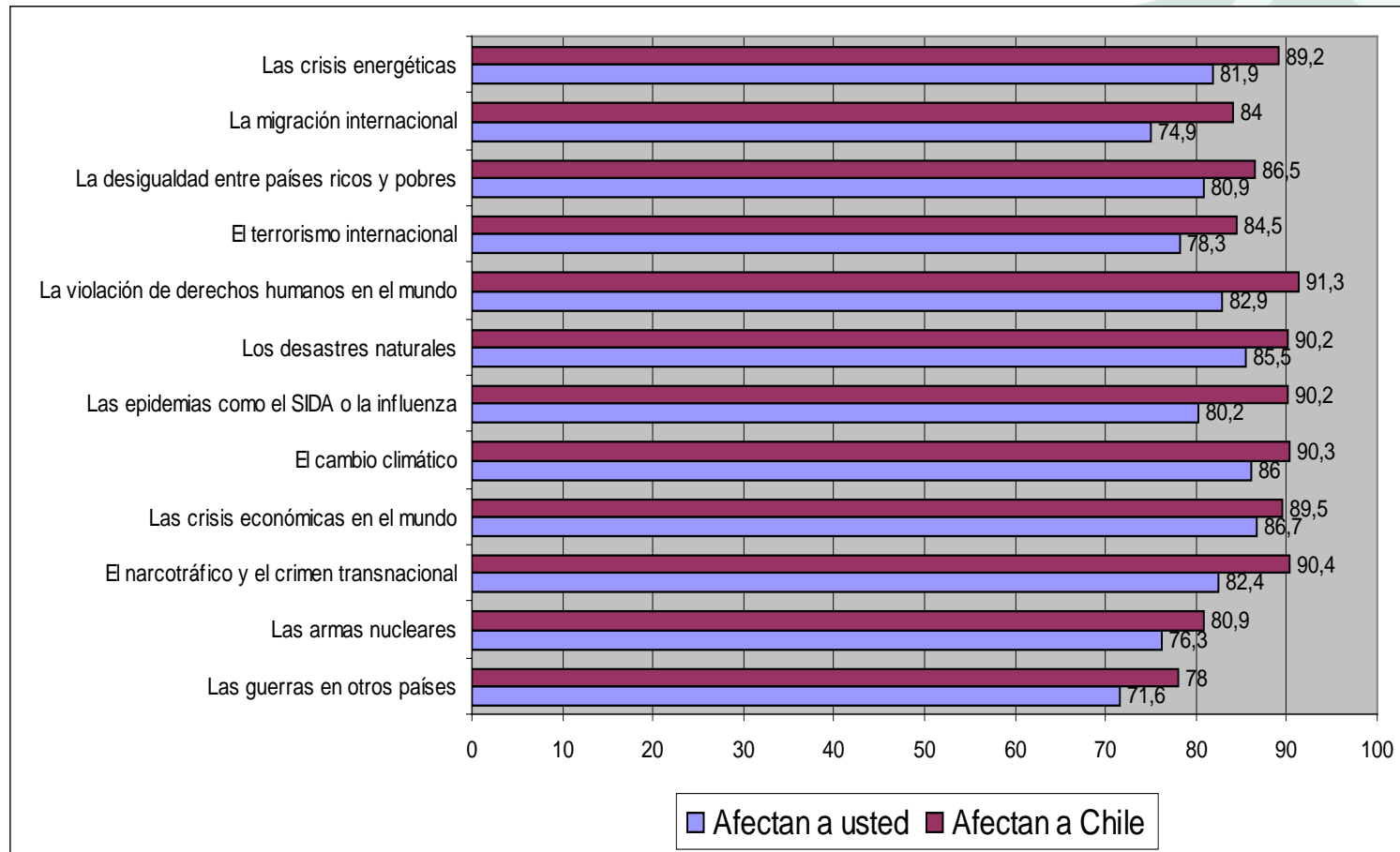


¿Usted cree que el mundo está mejor o peor que hace 10 años?



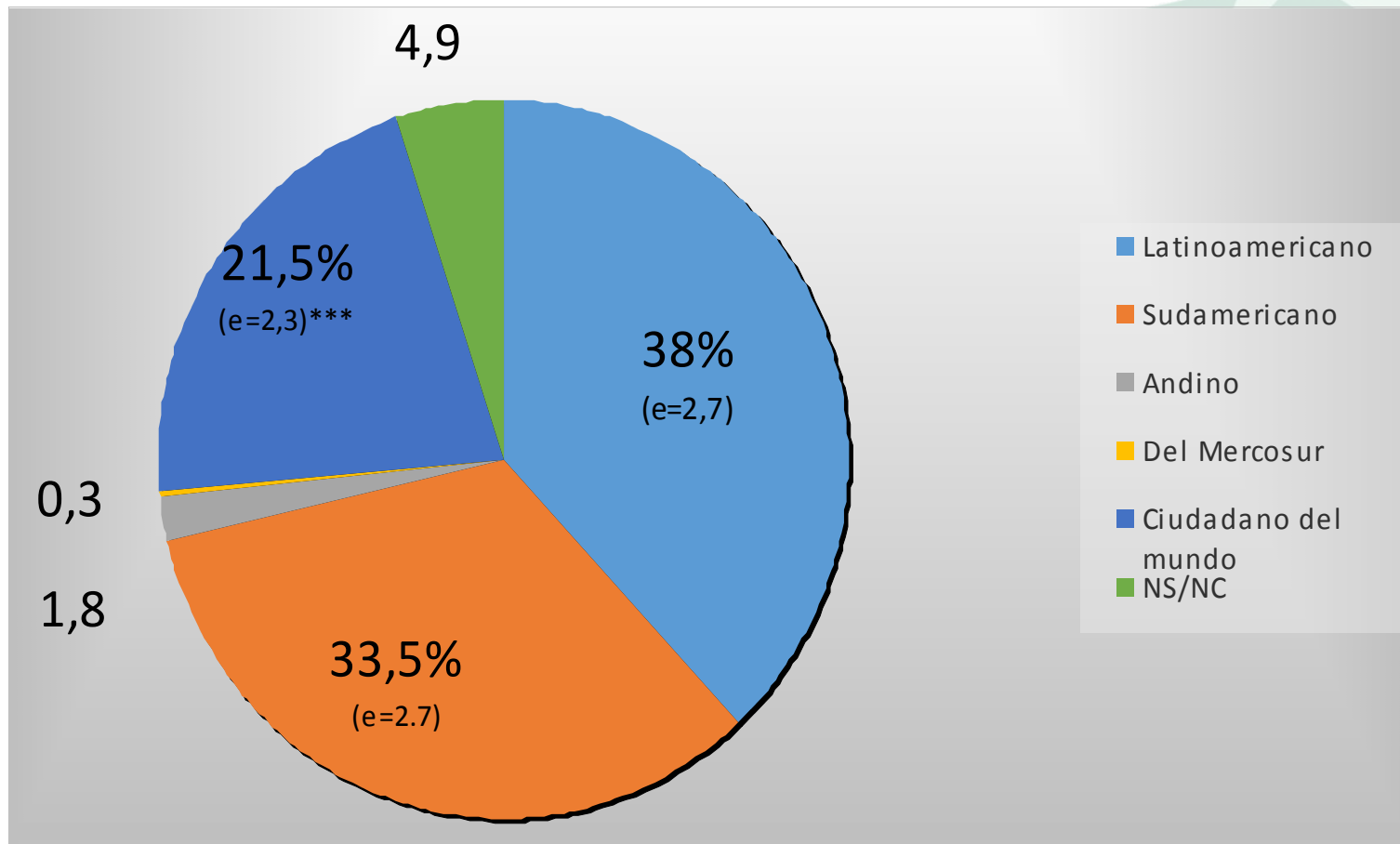


Qué tanto le afecta...Sólo mucho y algo (Split Sample)





¿Qué se siente usted más?



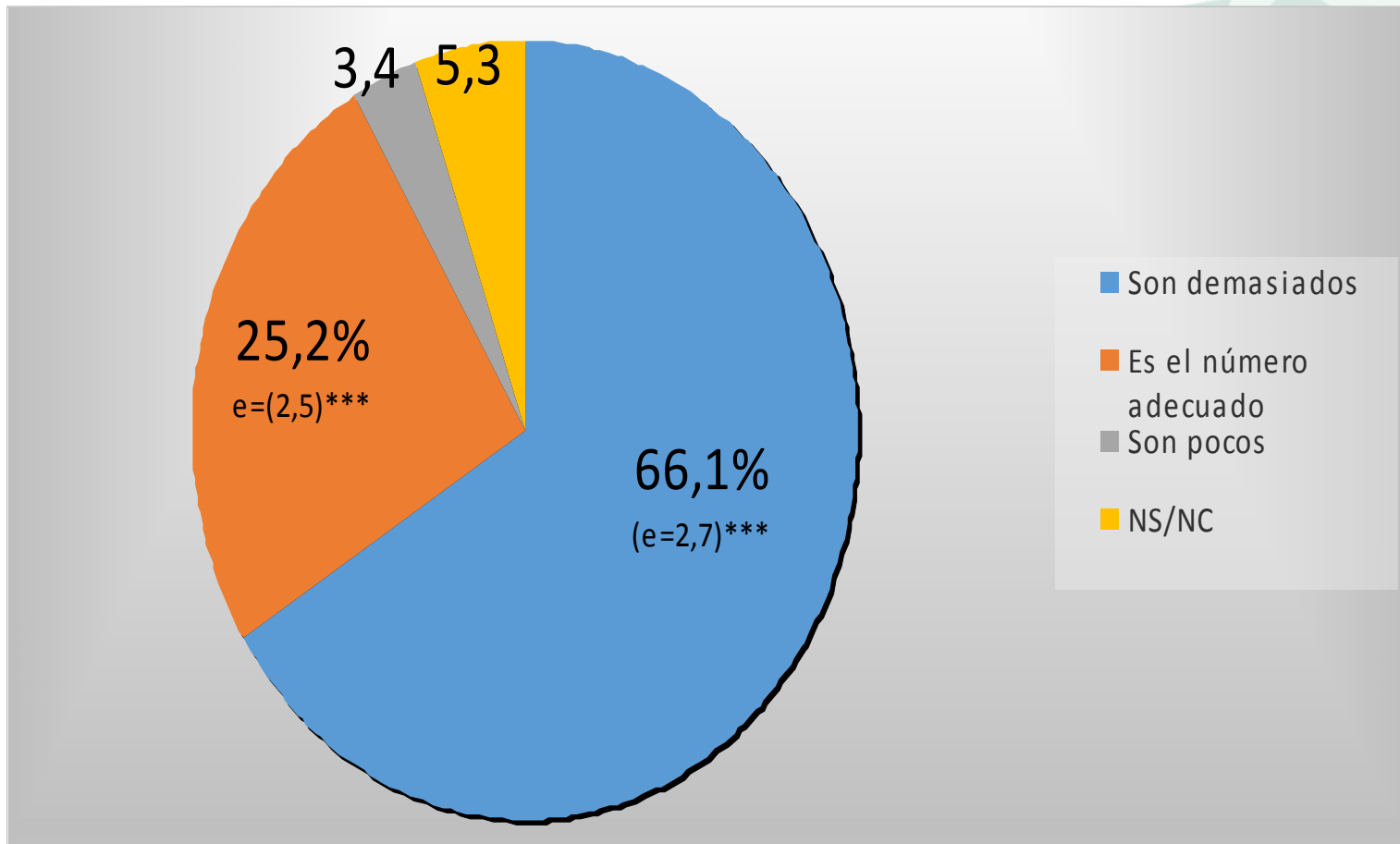


Migración e Identificación



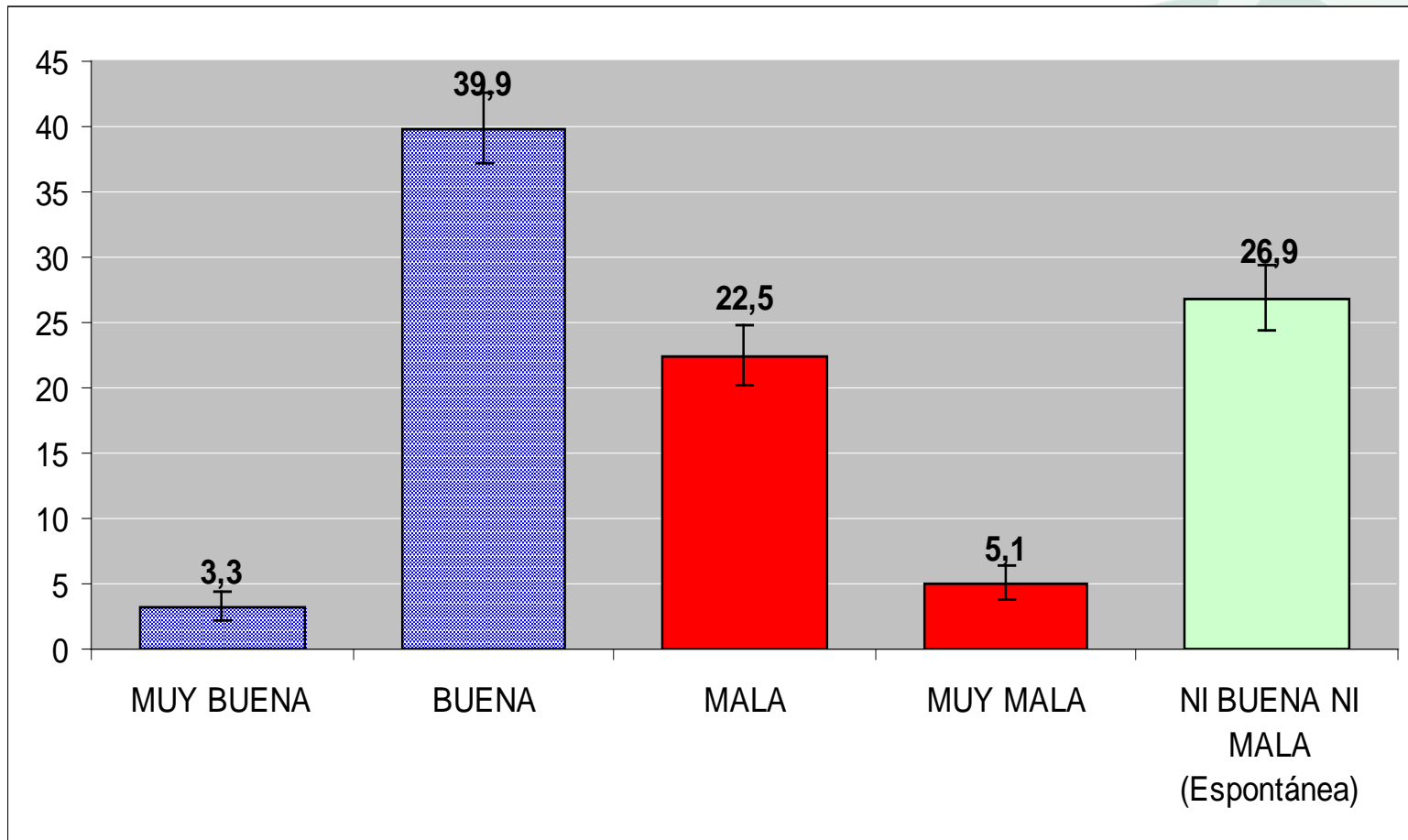


Con respecto al número de extranjeros que viven en CHILE, usted piensa que...



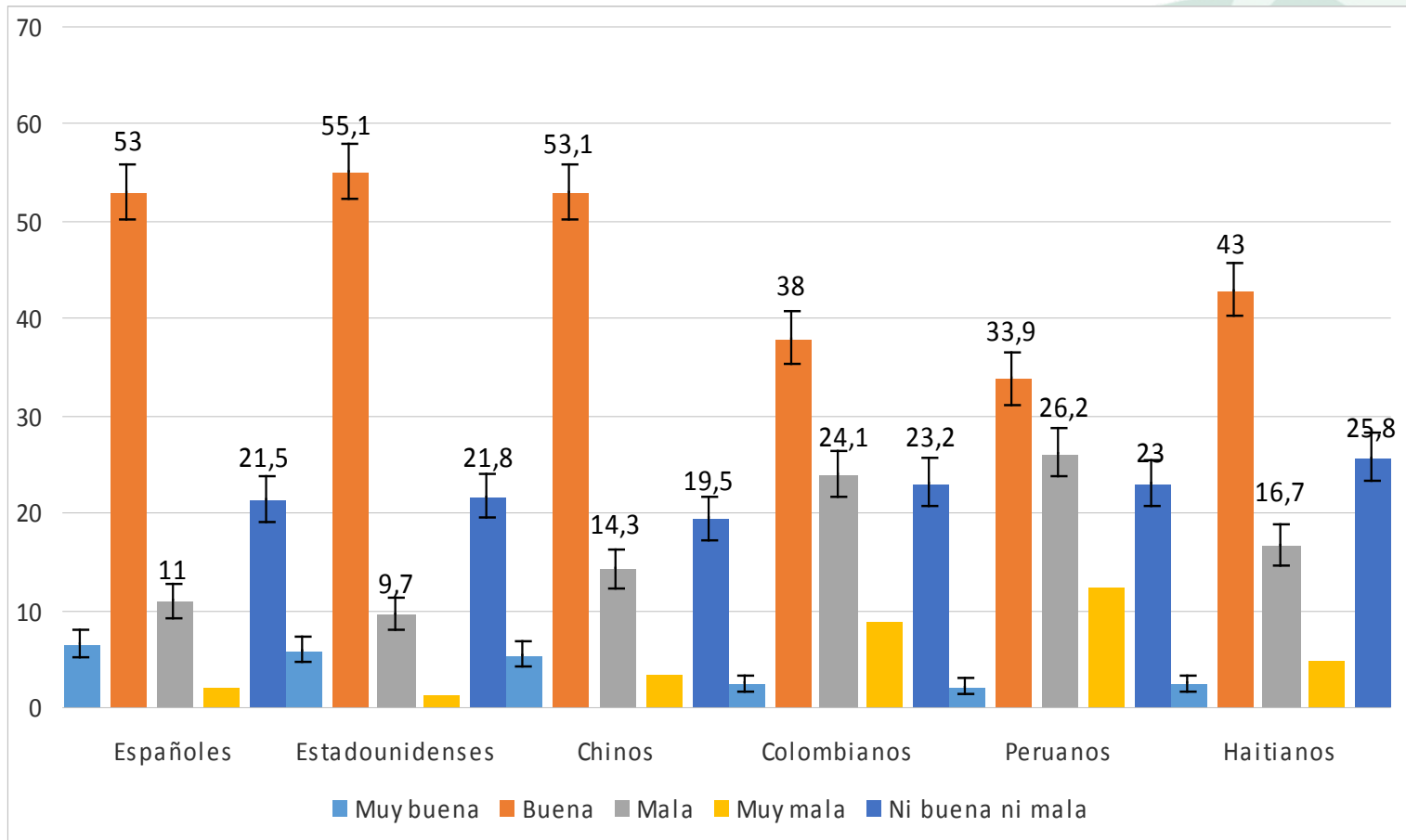


¿Cuál es su opinión sobre los extranjeros que viven en CHILE?



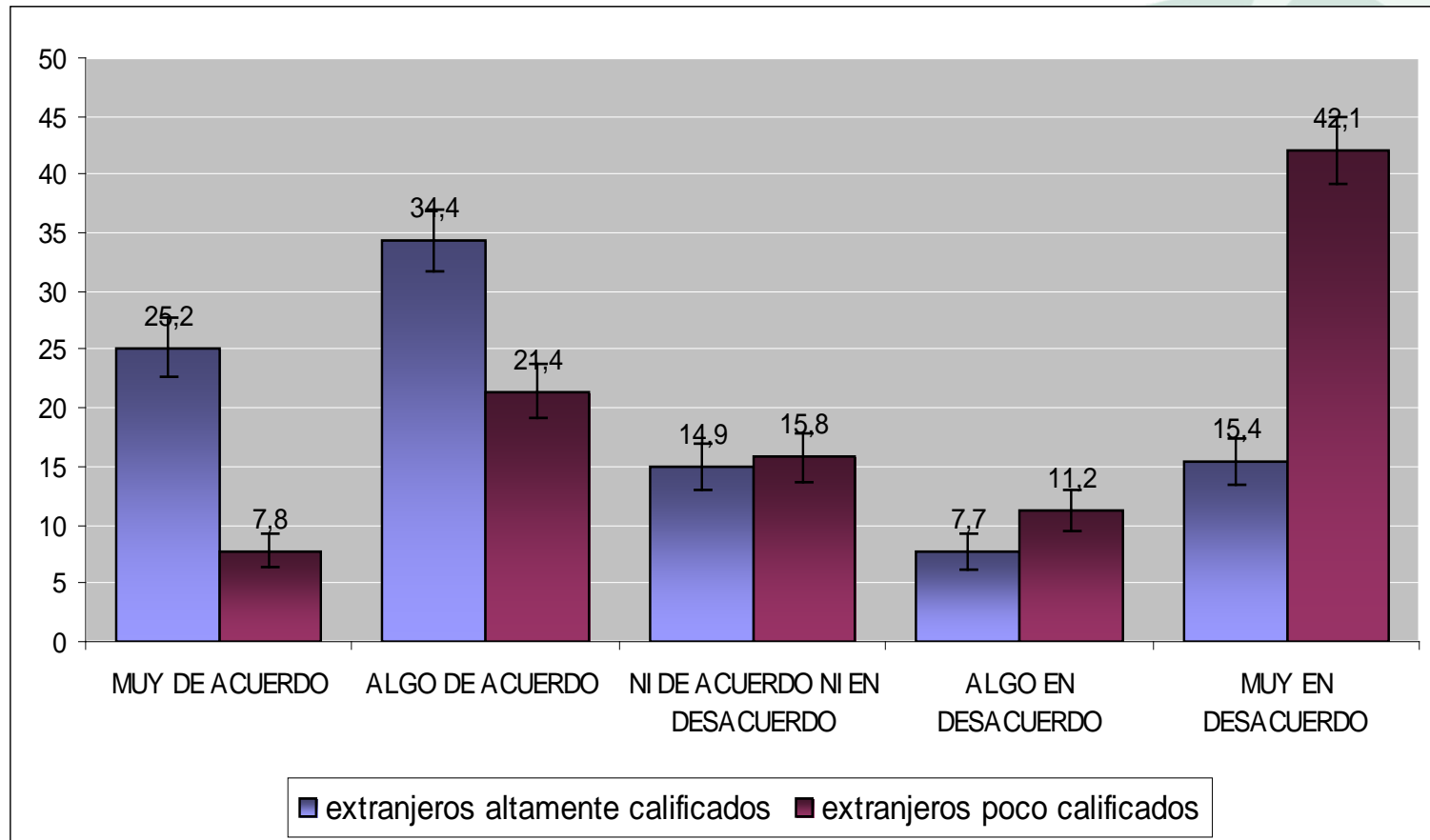


Opinión sobre los grupos de extranjeros que viven en CHILE



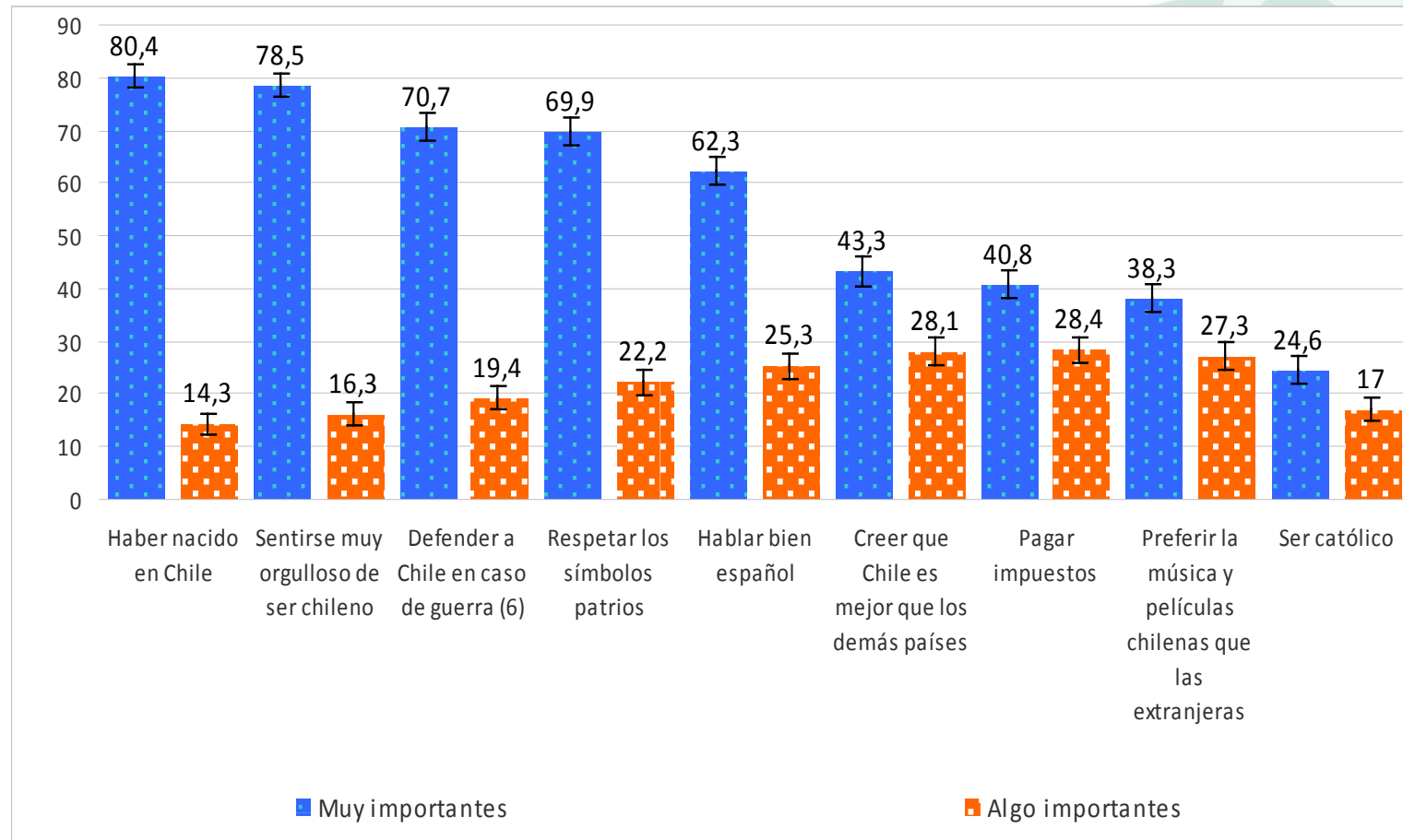


Acuerdo CHILE autorice la entrada de extranjeros... para vivir y trabajar aquí?





¿Qué significa ser chileno?



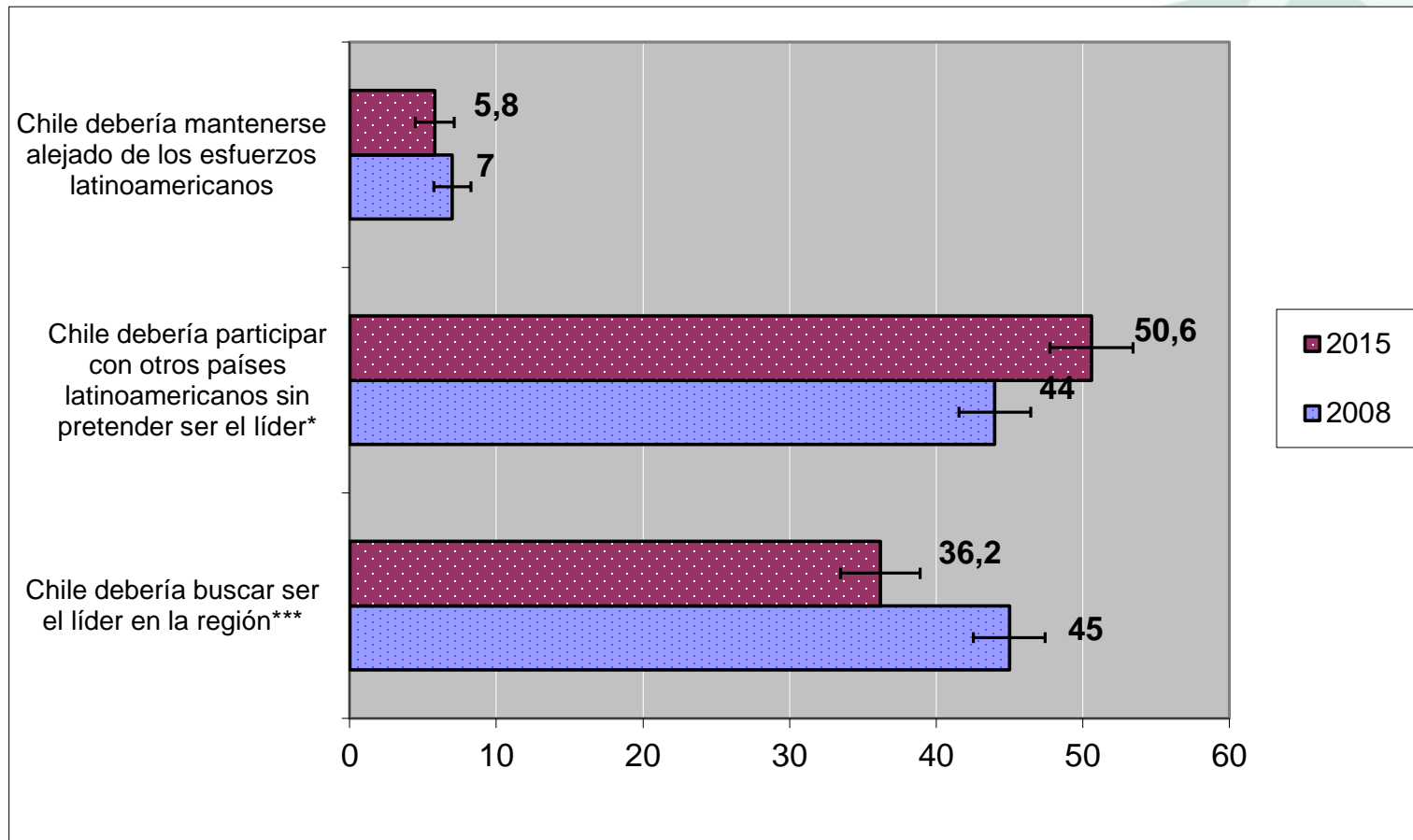


Chile en el contexto internacional



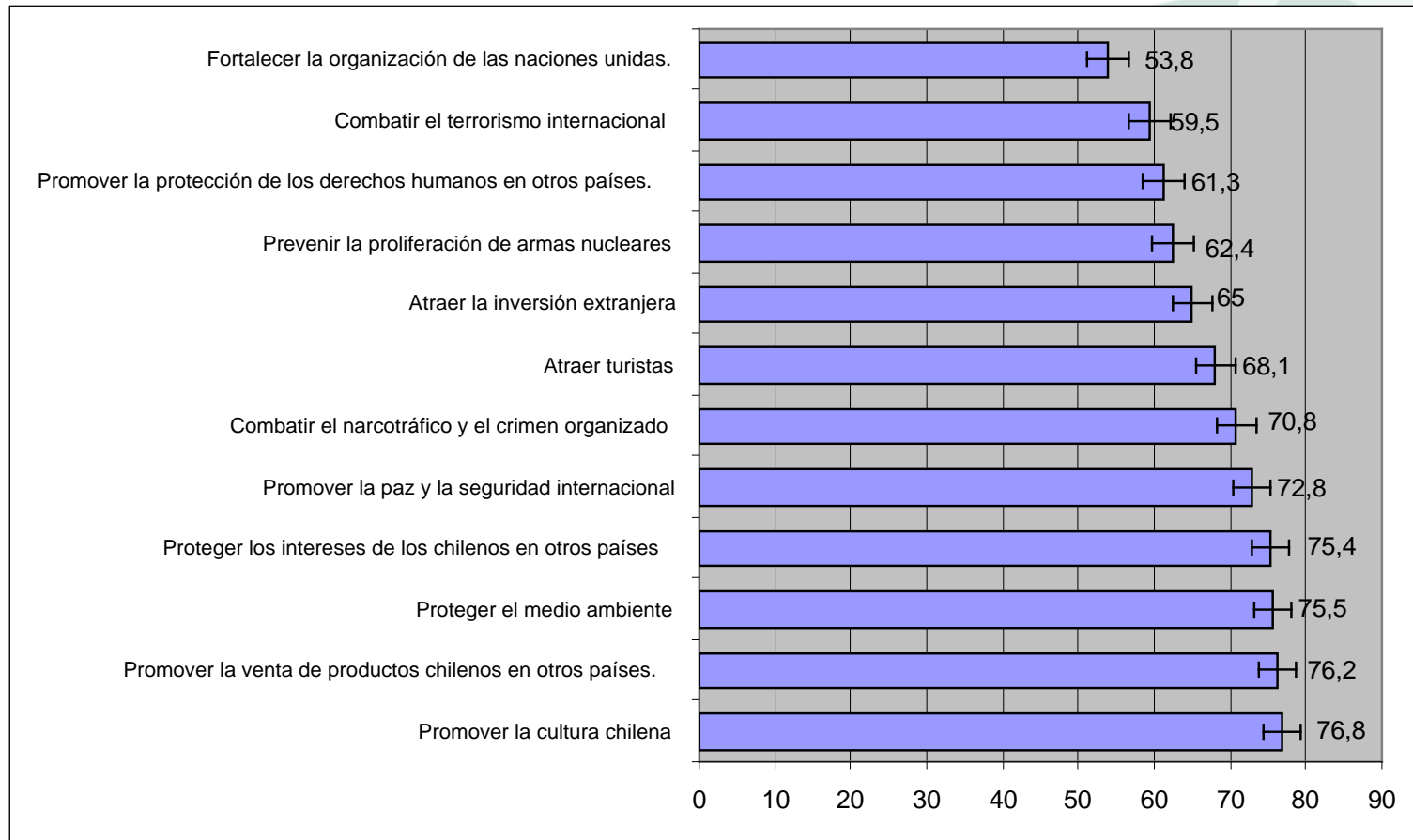


¿Qué piensa sobre el papel de CHILE en América Latina?



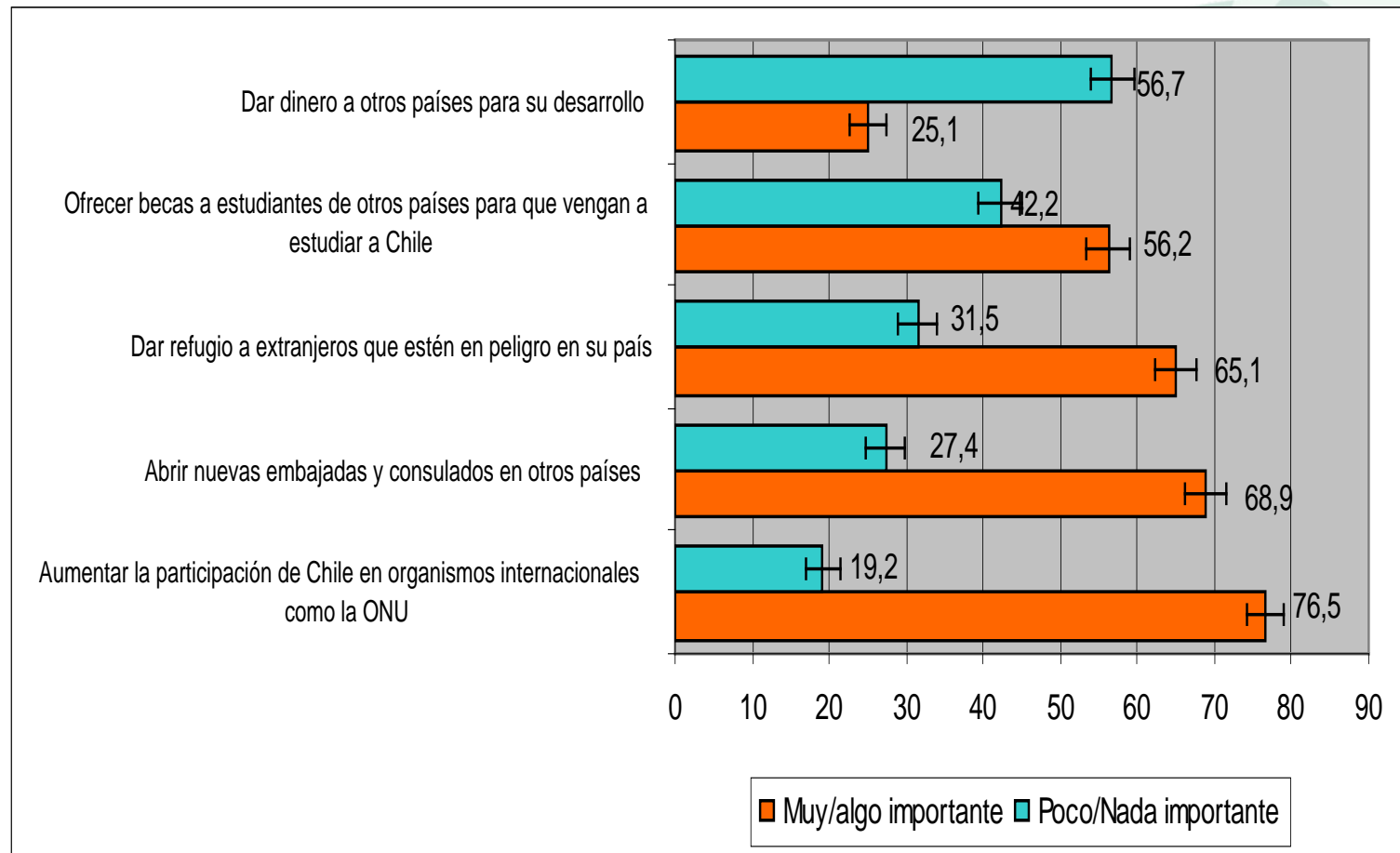


Importancia objetivos para la política exterior chilena (*Sólo muy importante*)



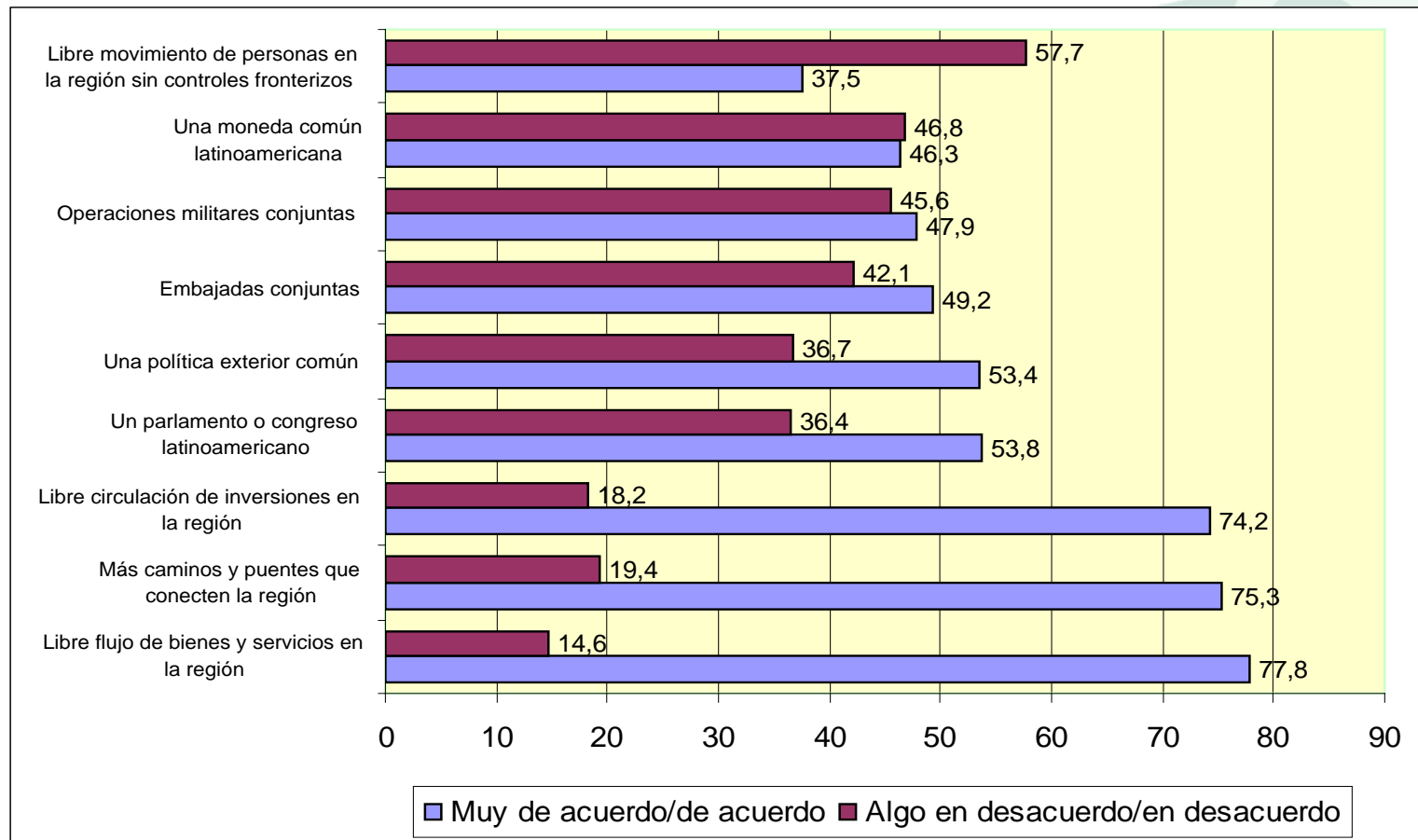


¿Qué tan importante es para CHILE invertir más recursos en...?



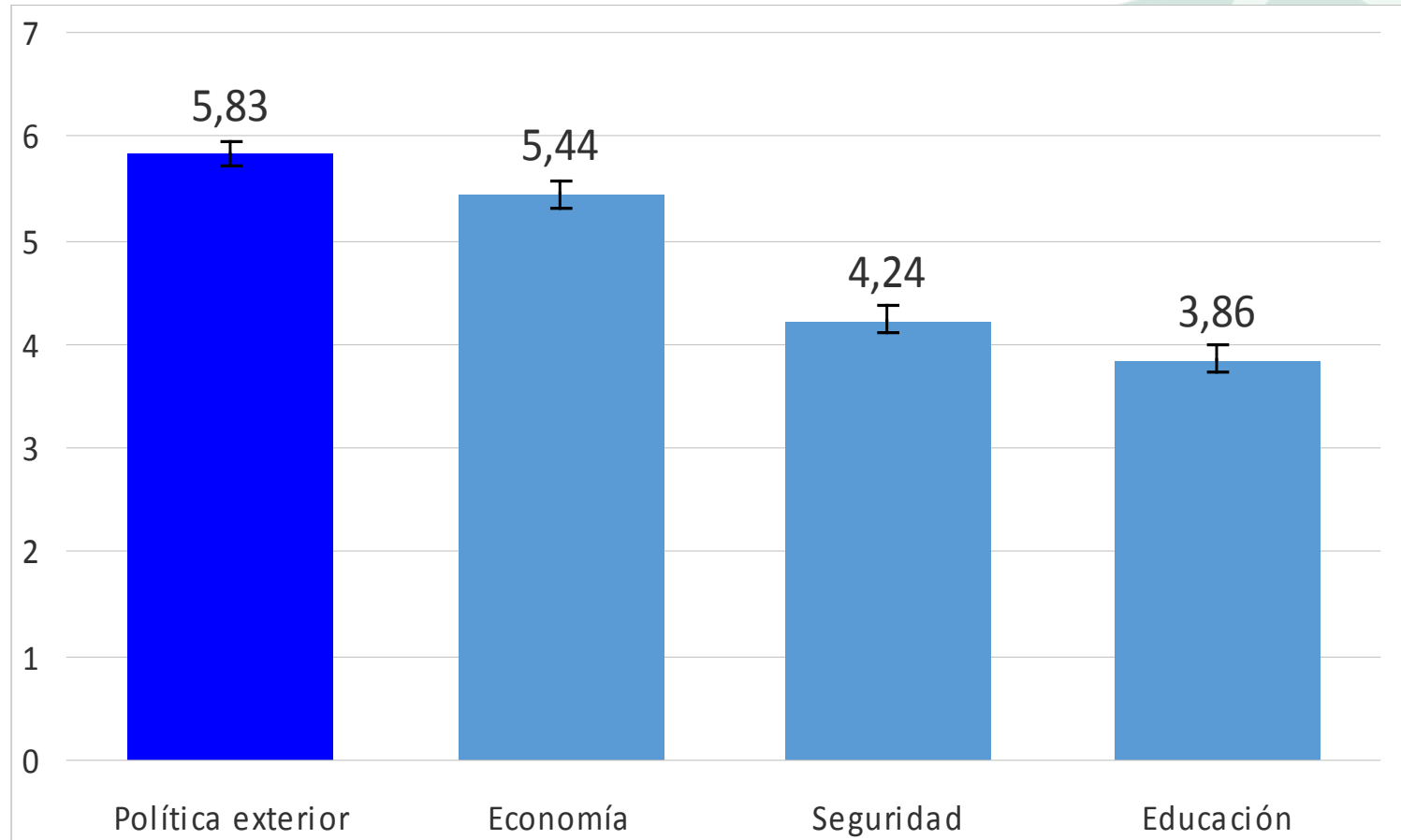


Hablando de la integración en América Latina, ¿qué tan de acuerdo o en desacuerdo está usted con que haya...?



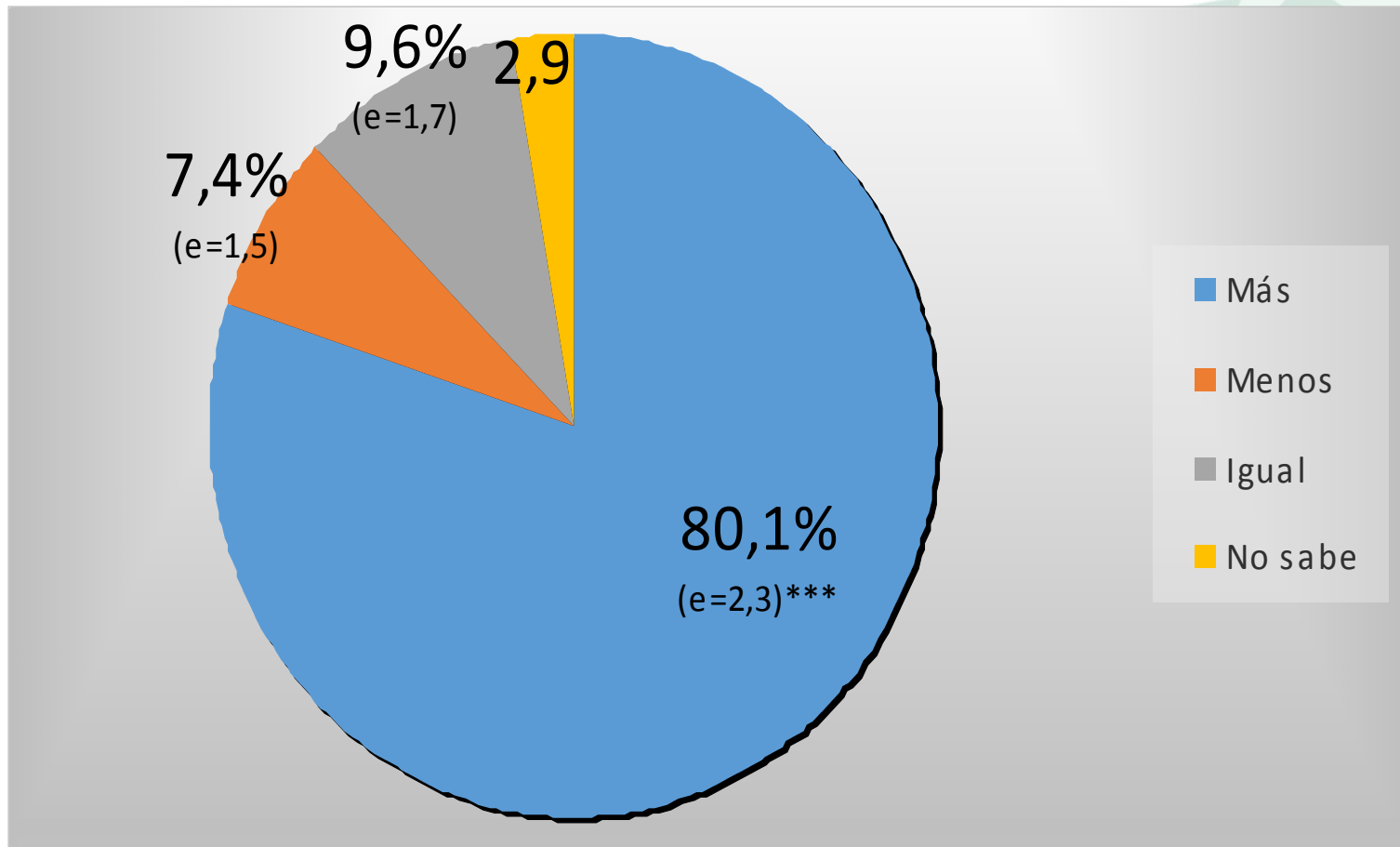


¿Cómo califica el desempeño del gobierno chileno en...? *Escala 0 (Muy mal) a 10 (Muy bien)*



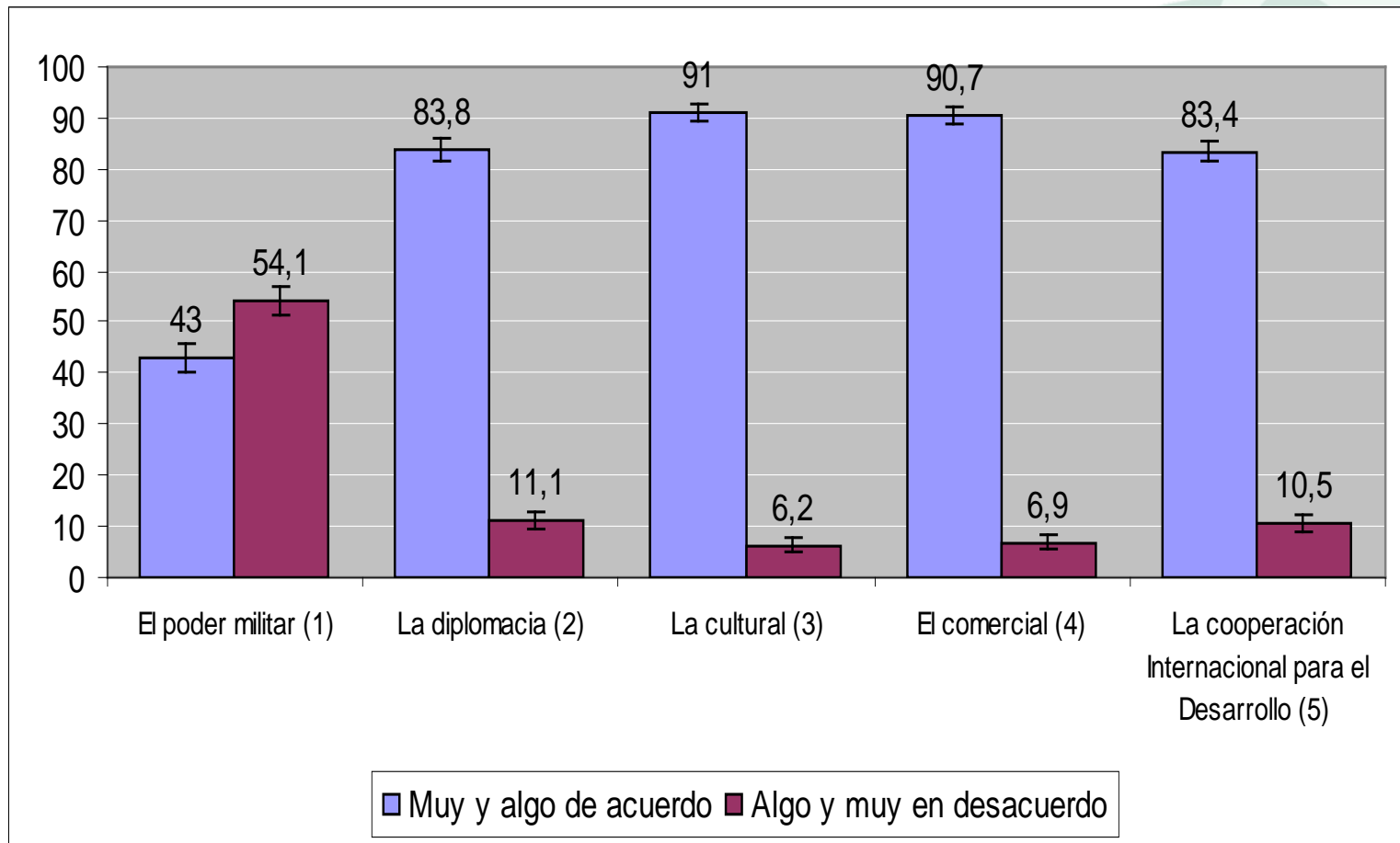


A nivel internacional, ¿cree usted que CHILE tiene más o menos influencia que hace 10 años?



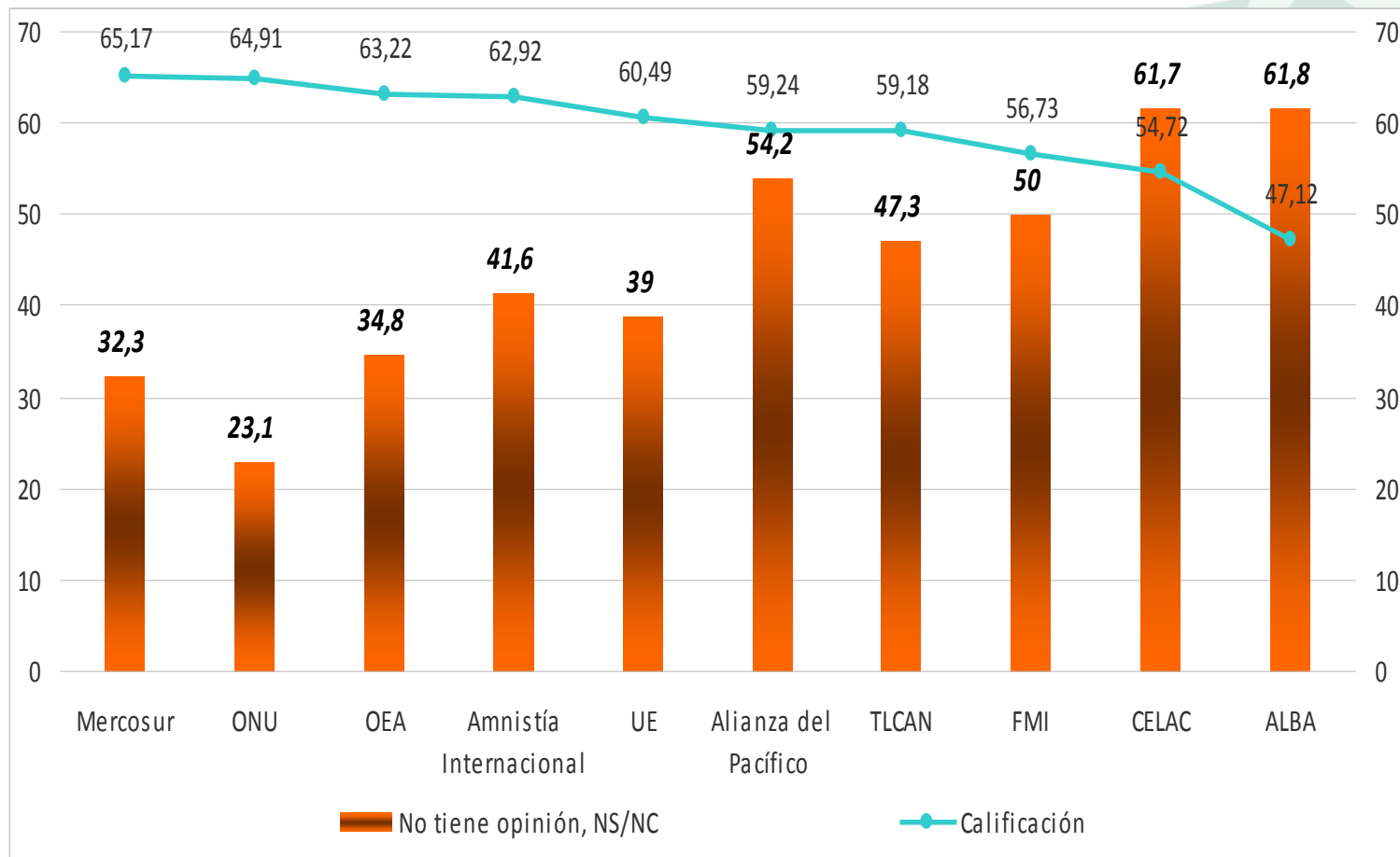


Acuerdo CHILE utilice... para aumentar su influencia en el mundo



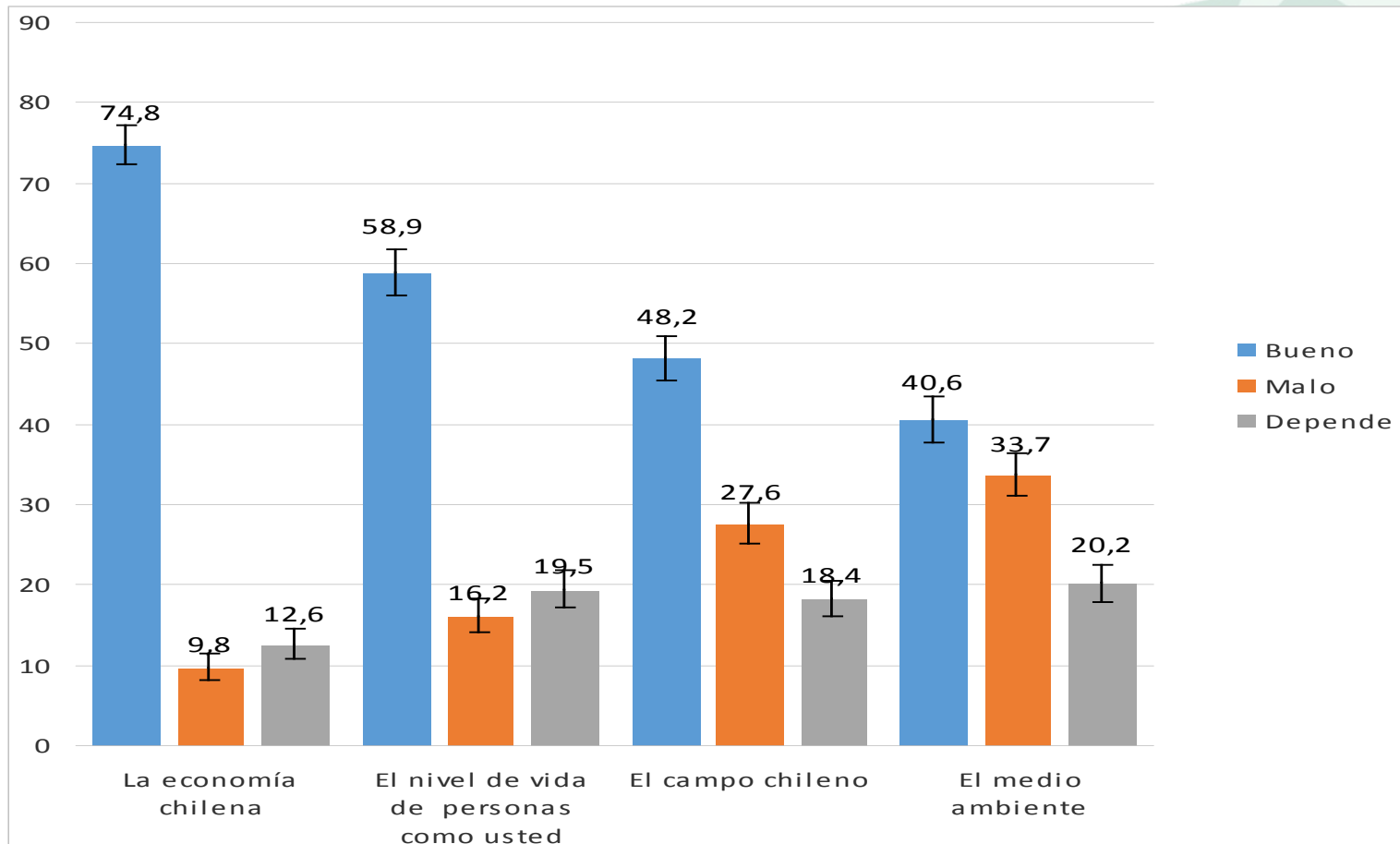


Opinión organizaciones internacionales (0 muy desfavorable a 100 muy favorable)



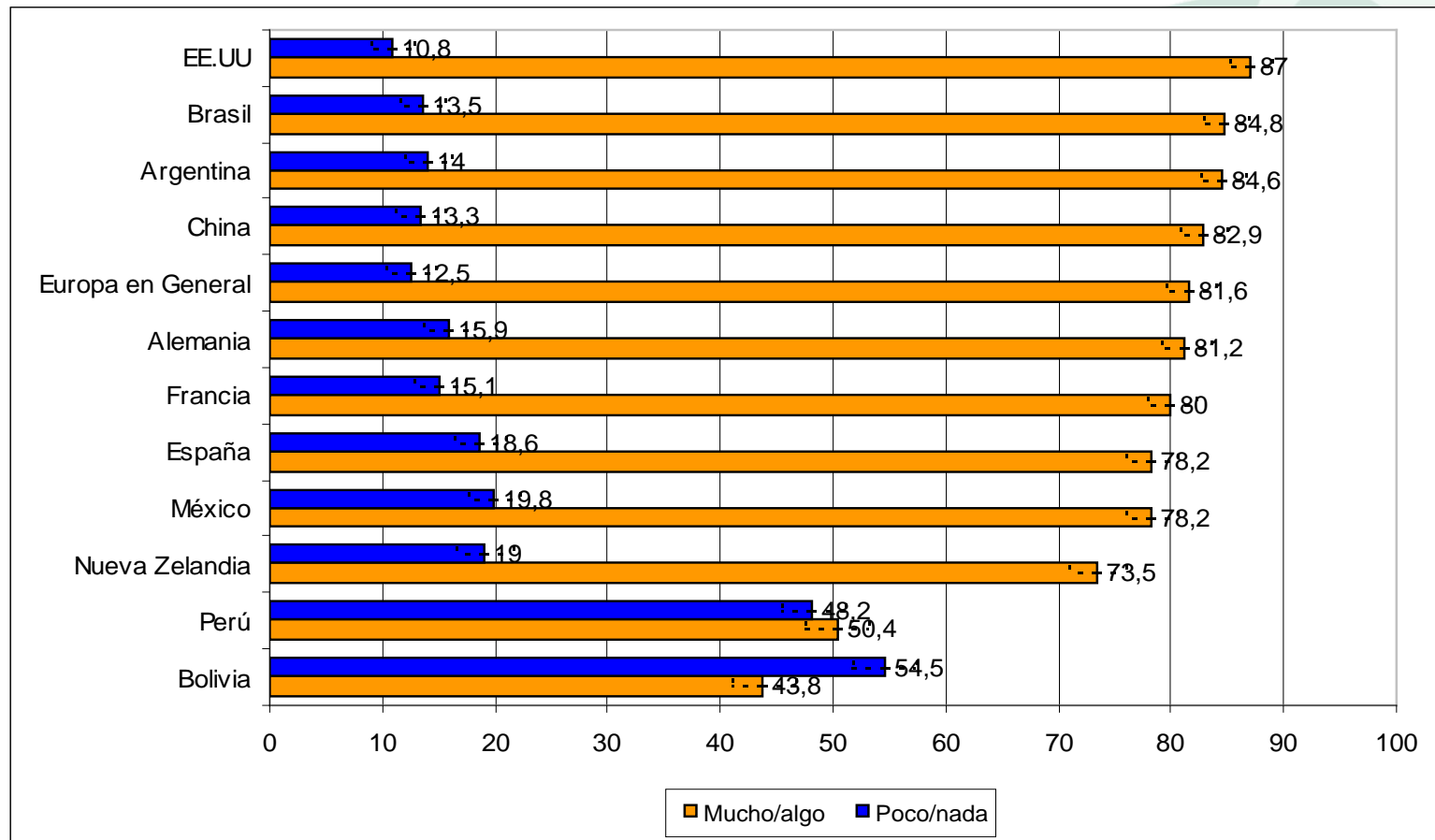


En general, ¿cree usted que el libre comercio es bueno o malo para...?



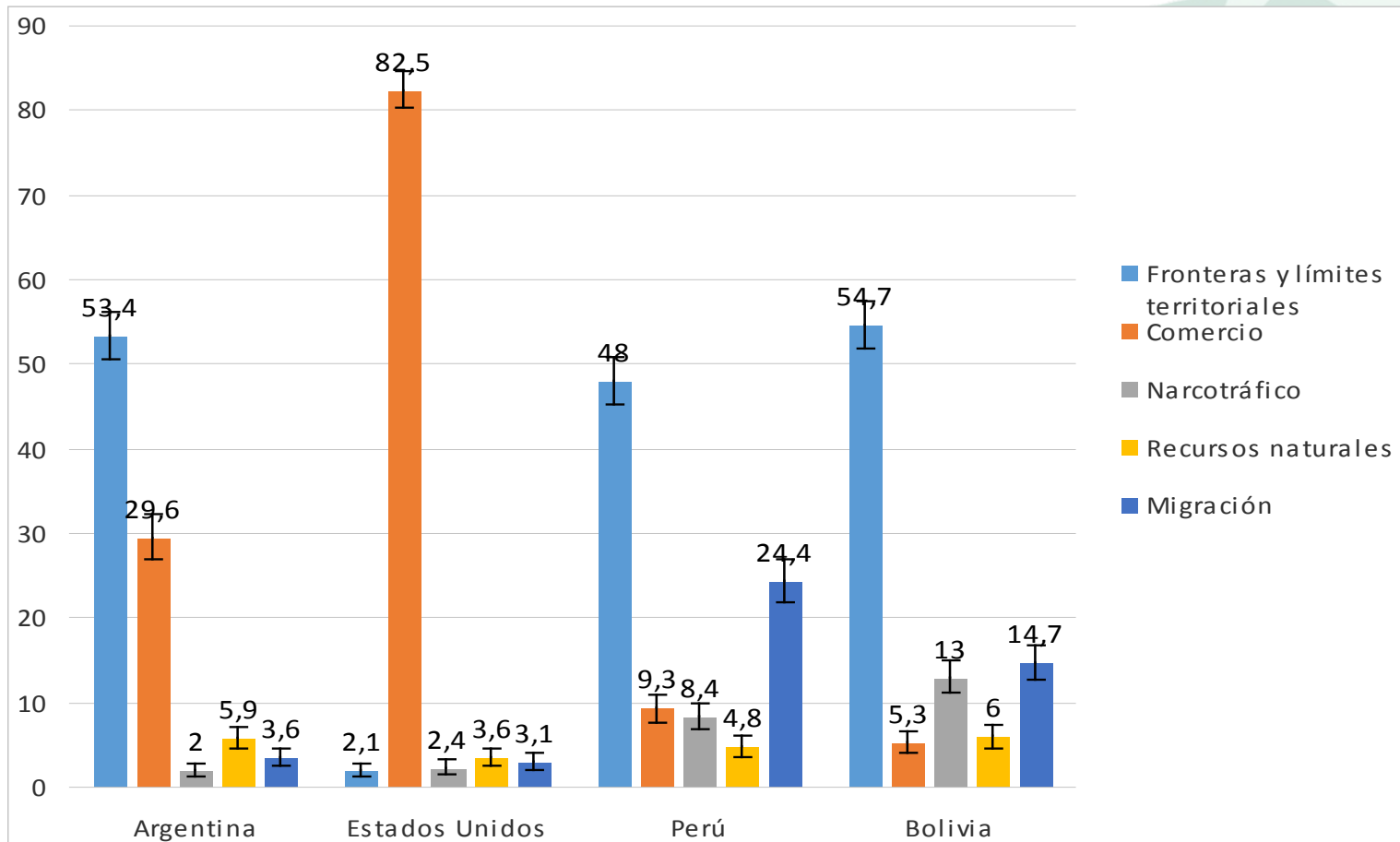


Grado de preferencia que debiera tener CHILE respecto de sus relaciones internacionales





¿Cuál es el aspecto más importante de la relación con...?



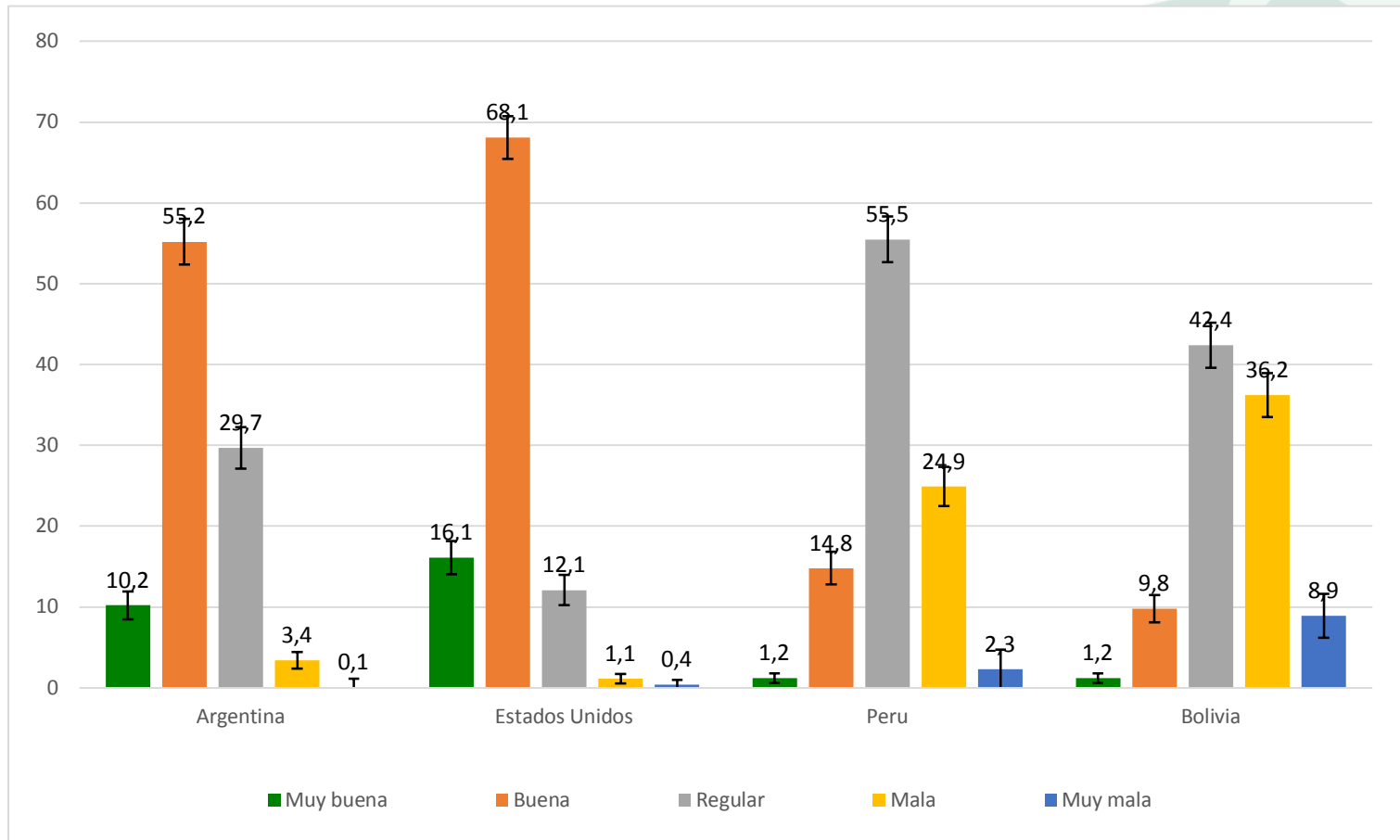


Chile y sus vecinos



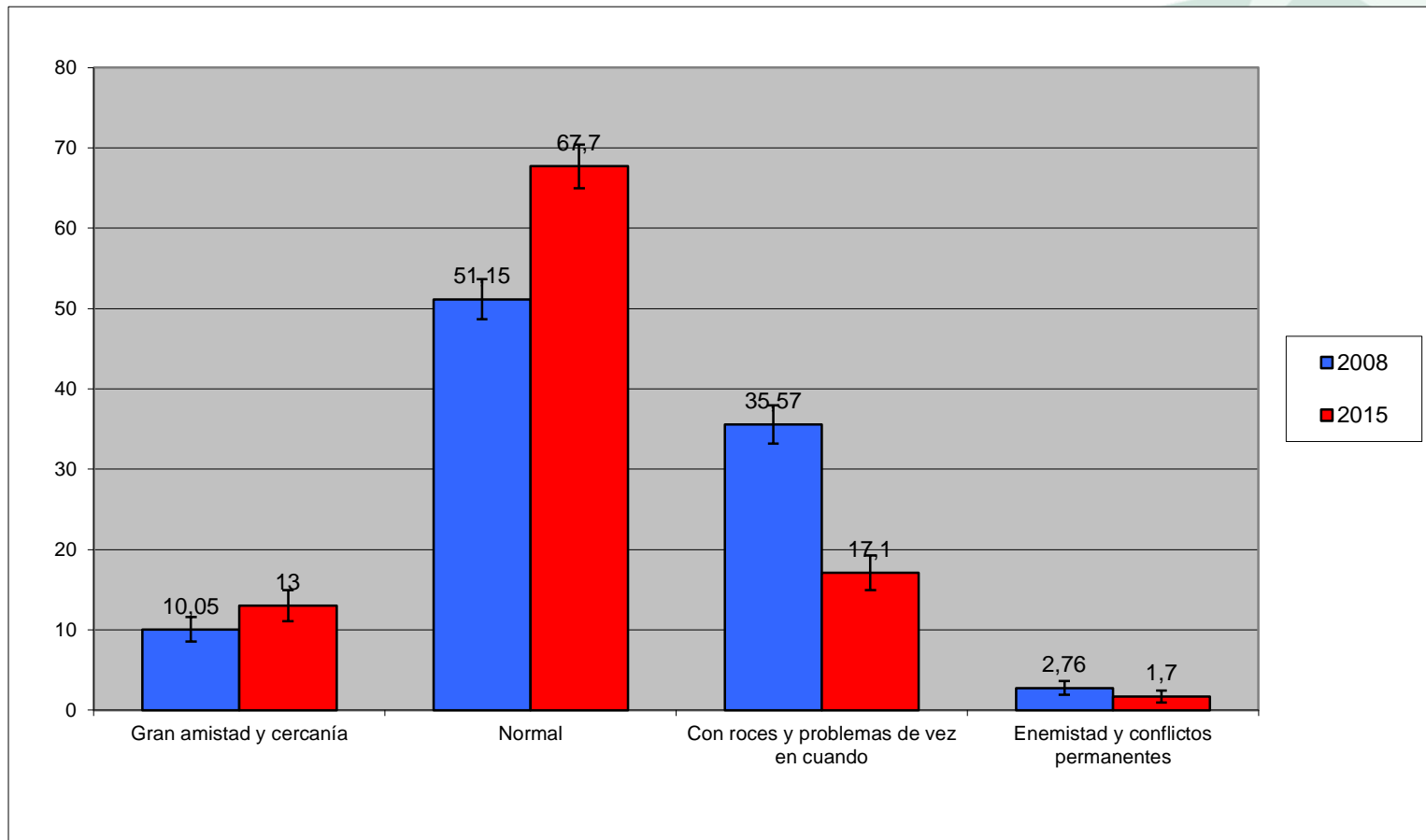


¿Usted diría que la relación entre CHILE y... es...?



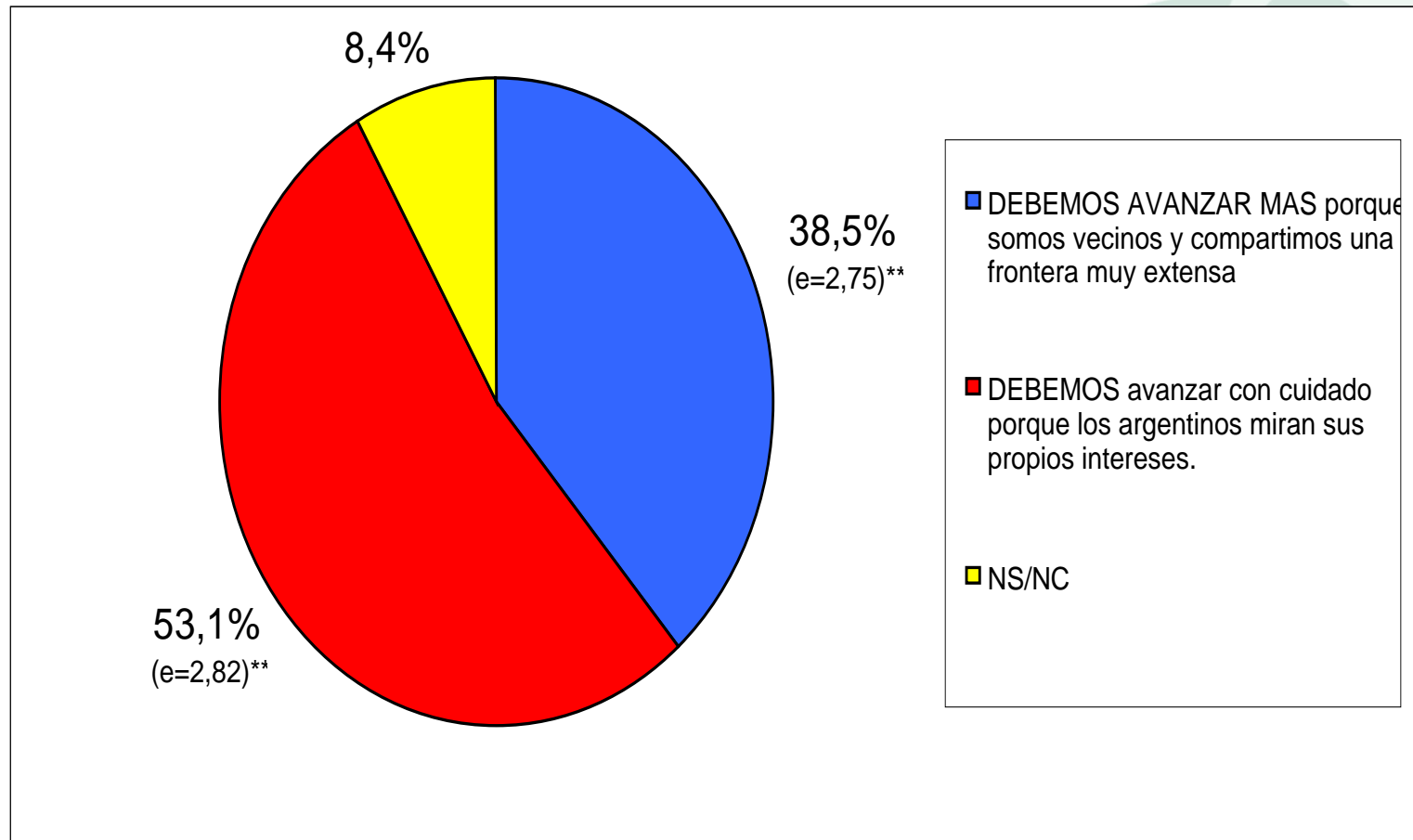


Relaciones con los vecinos: Argentina



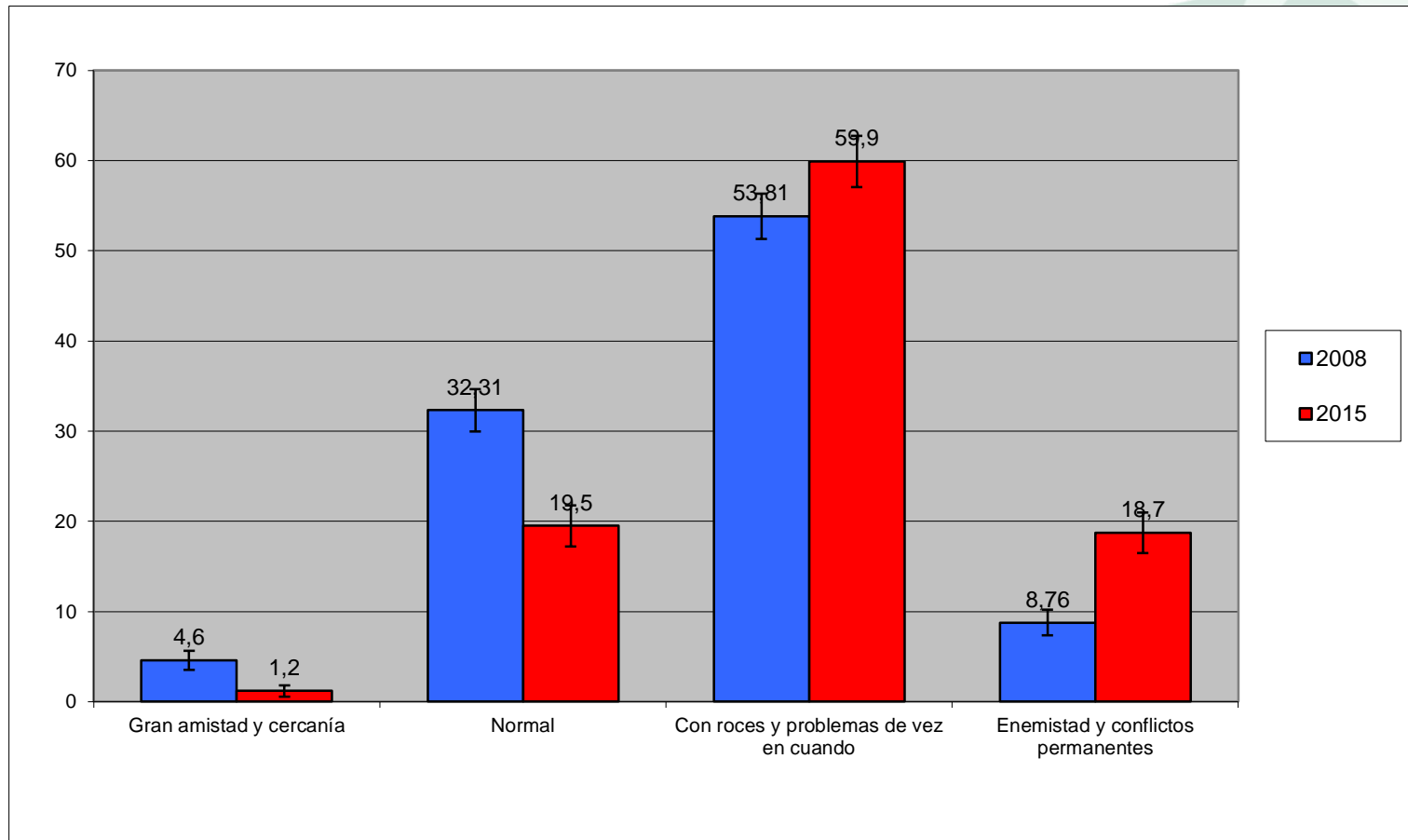


¿Cuál de las siguientes frases expresa mejor su opinión de las relaciones con Argentina?



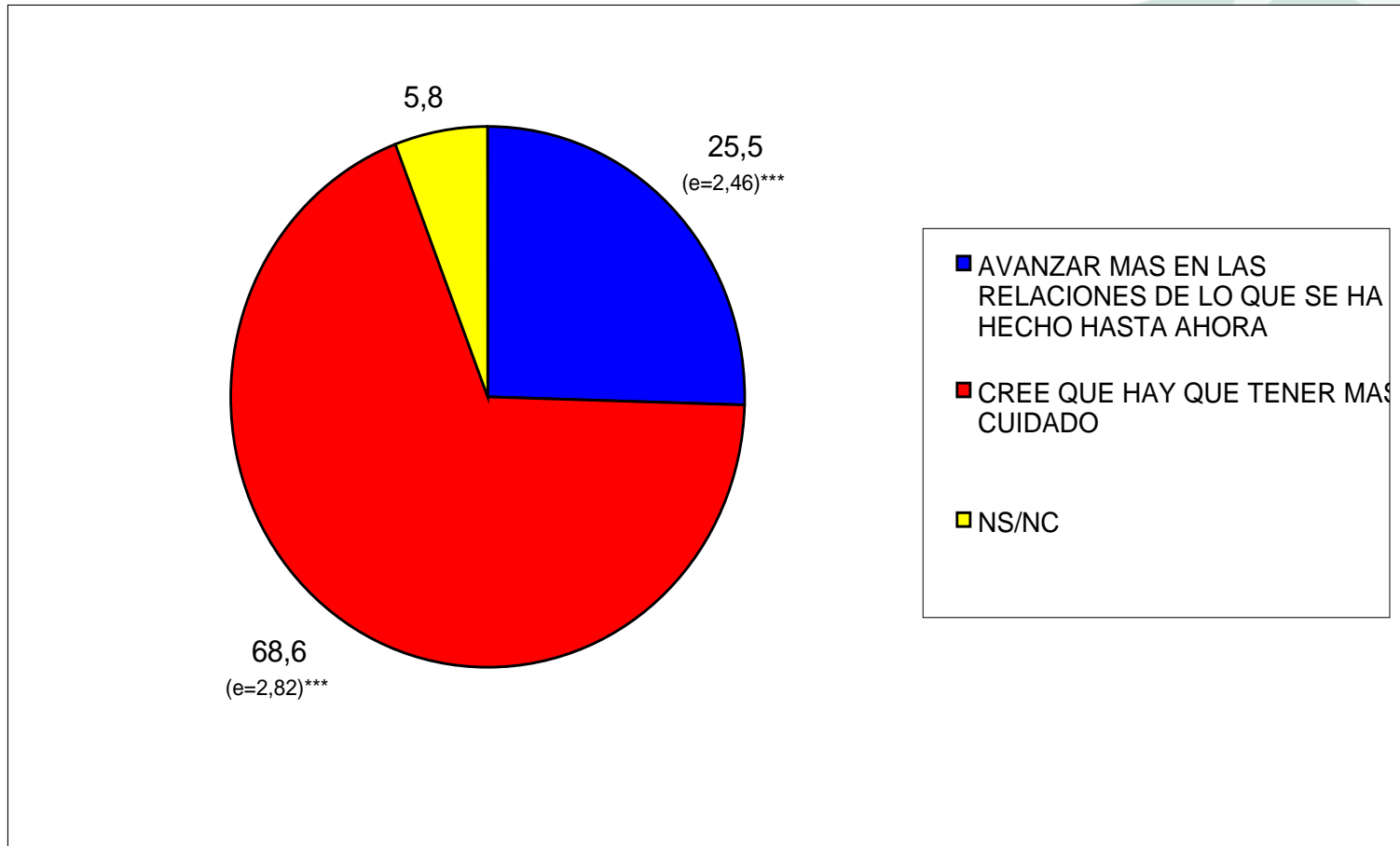


Relaciones con los vecinos: Perú



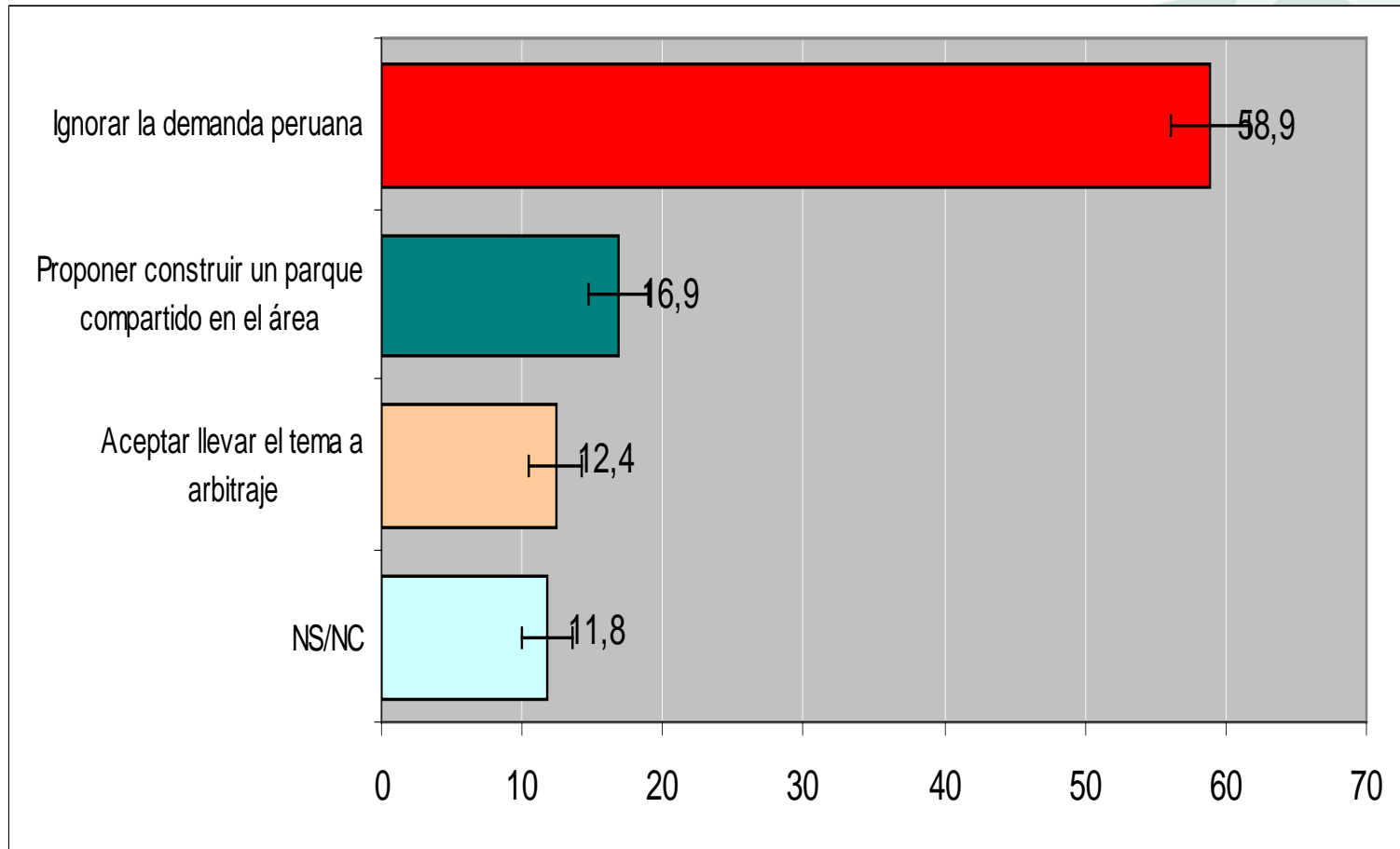


Y respecto a Perú ¿es usted, partidario de ...?



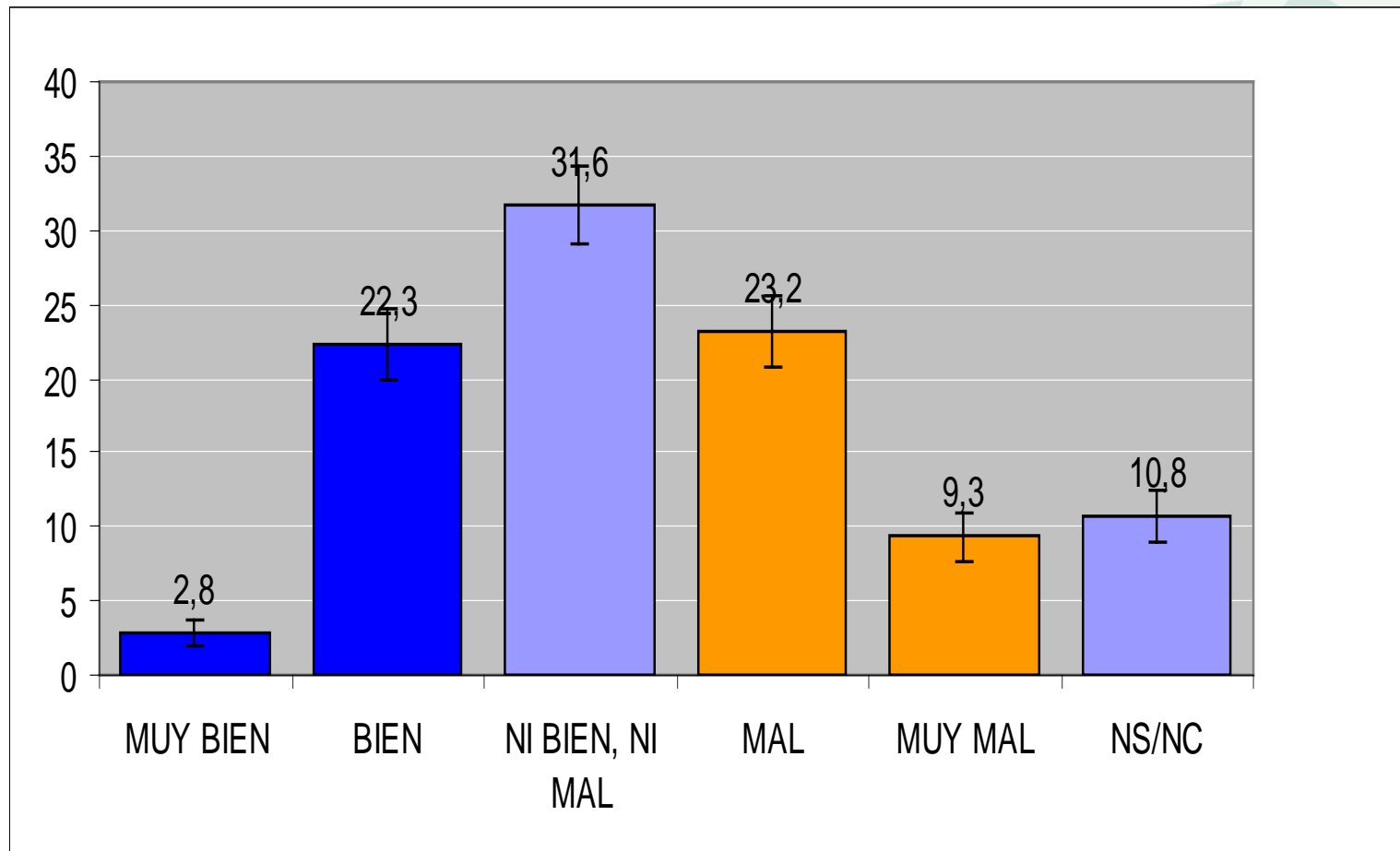


Perú sostiene que hay una disputa con CHILE por el triángulo terrestre. En su opinión, ¿Qué debería hacer CHILE?



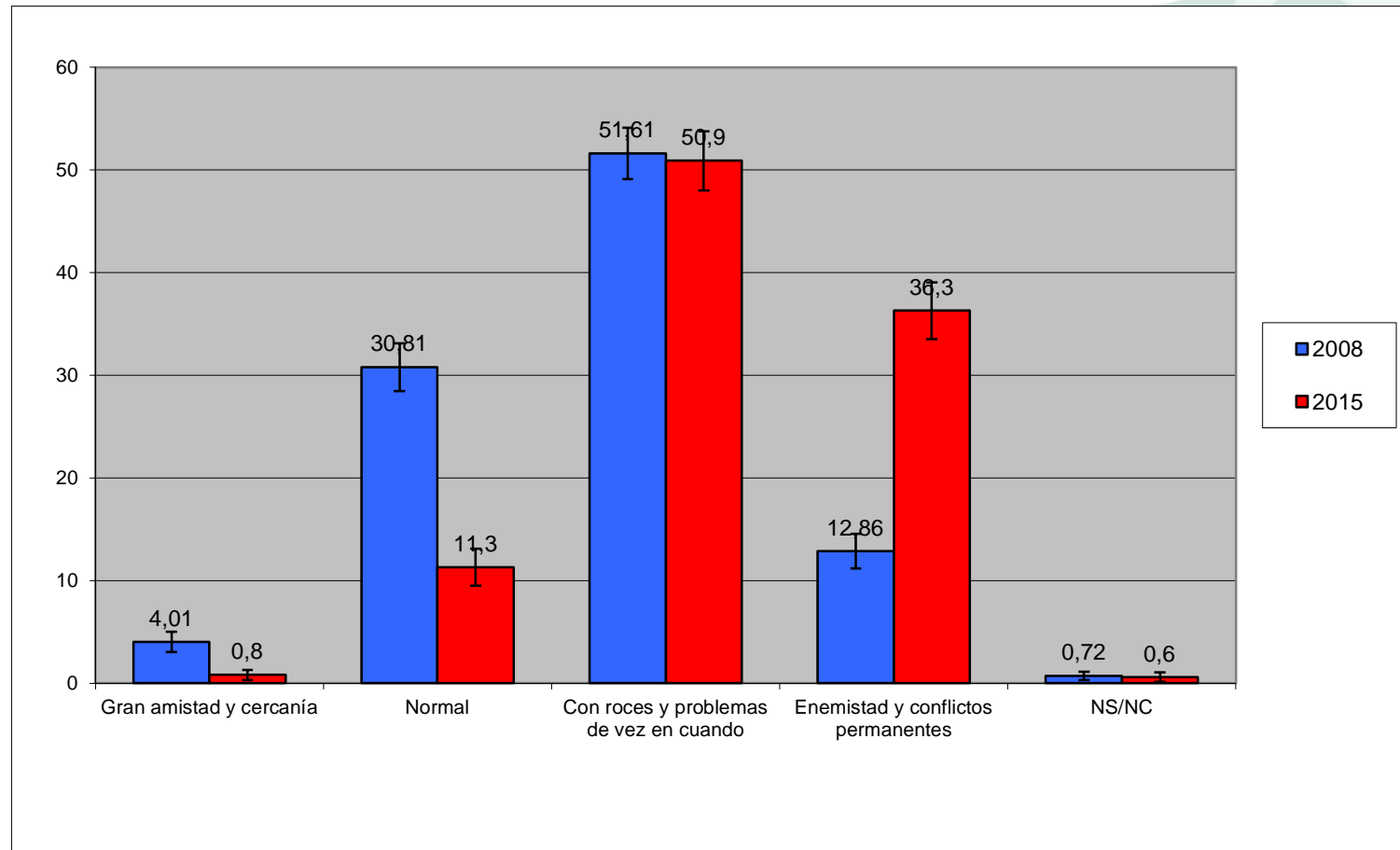


¿Cómo cree Ud. que se manejó el caso con Perú ante la Corte Internacional de Justicia de La Haya ?



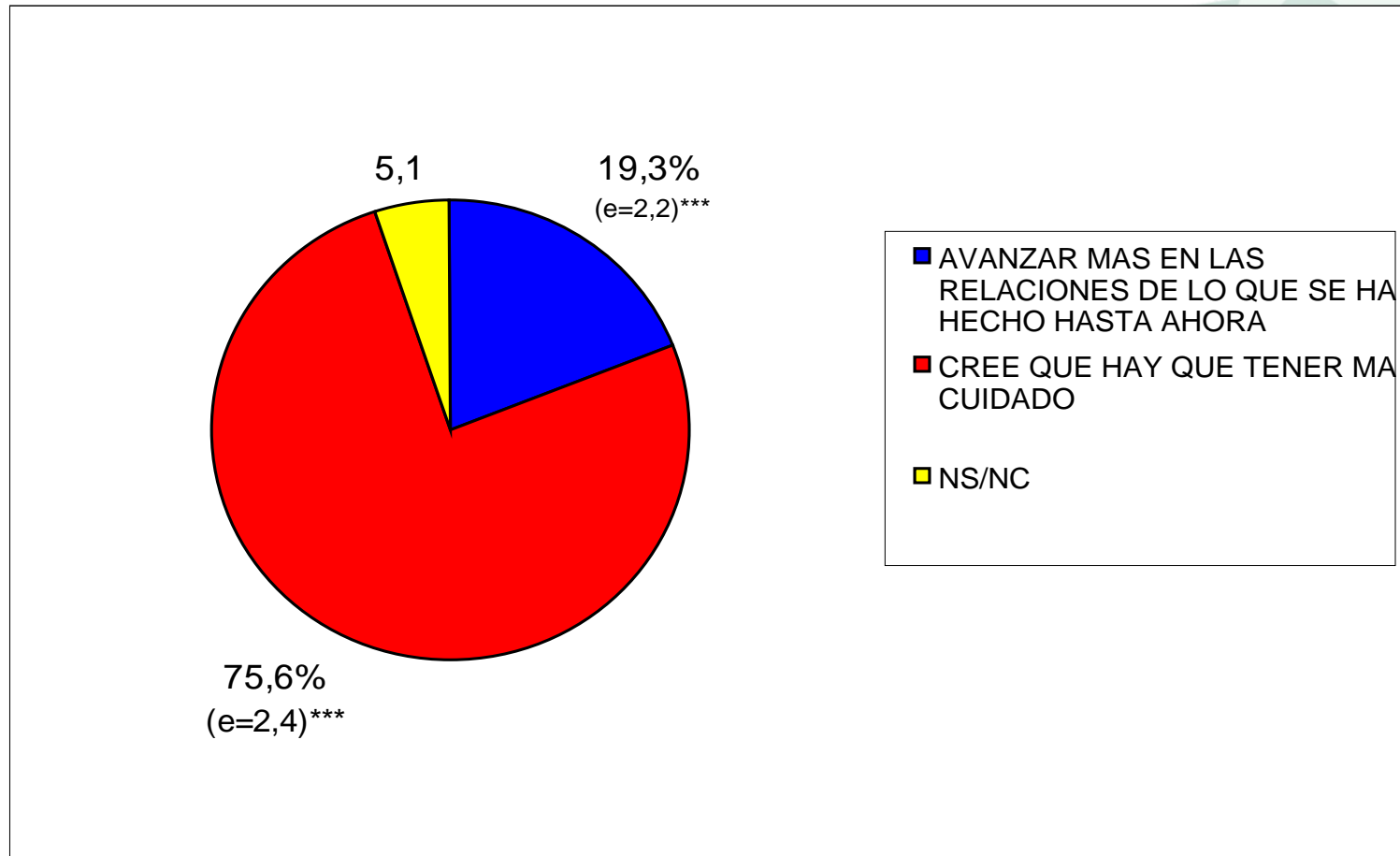


Relaciones con los vecinos: Bolivia



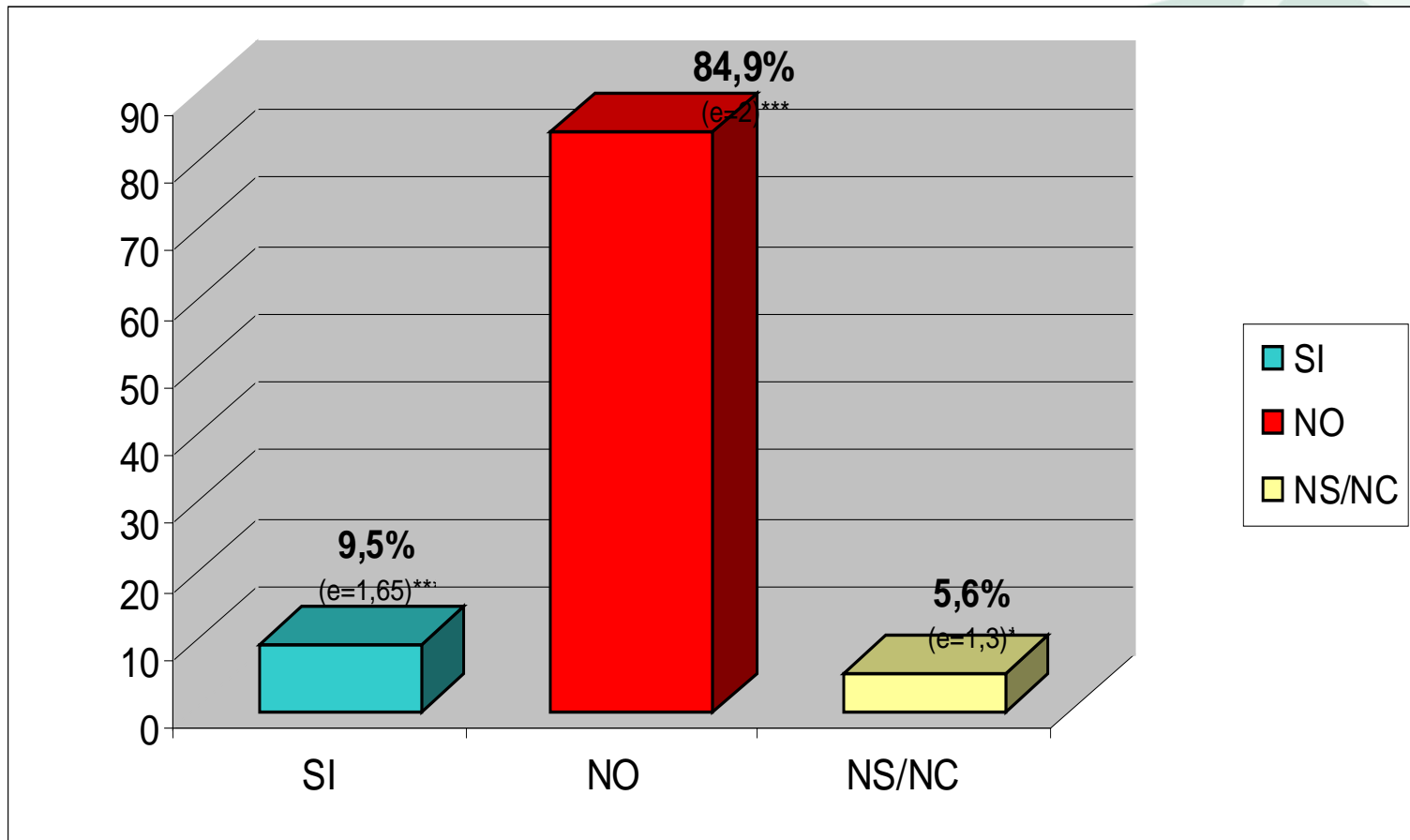


Y respecto a Bolivia ¿es usted, partidario de ...?



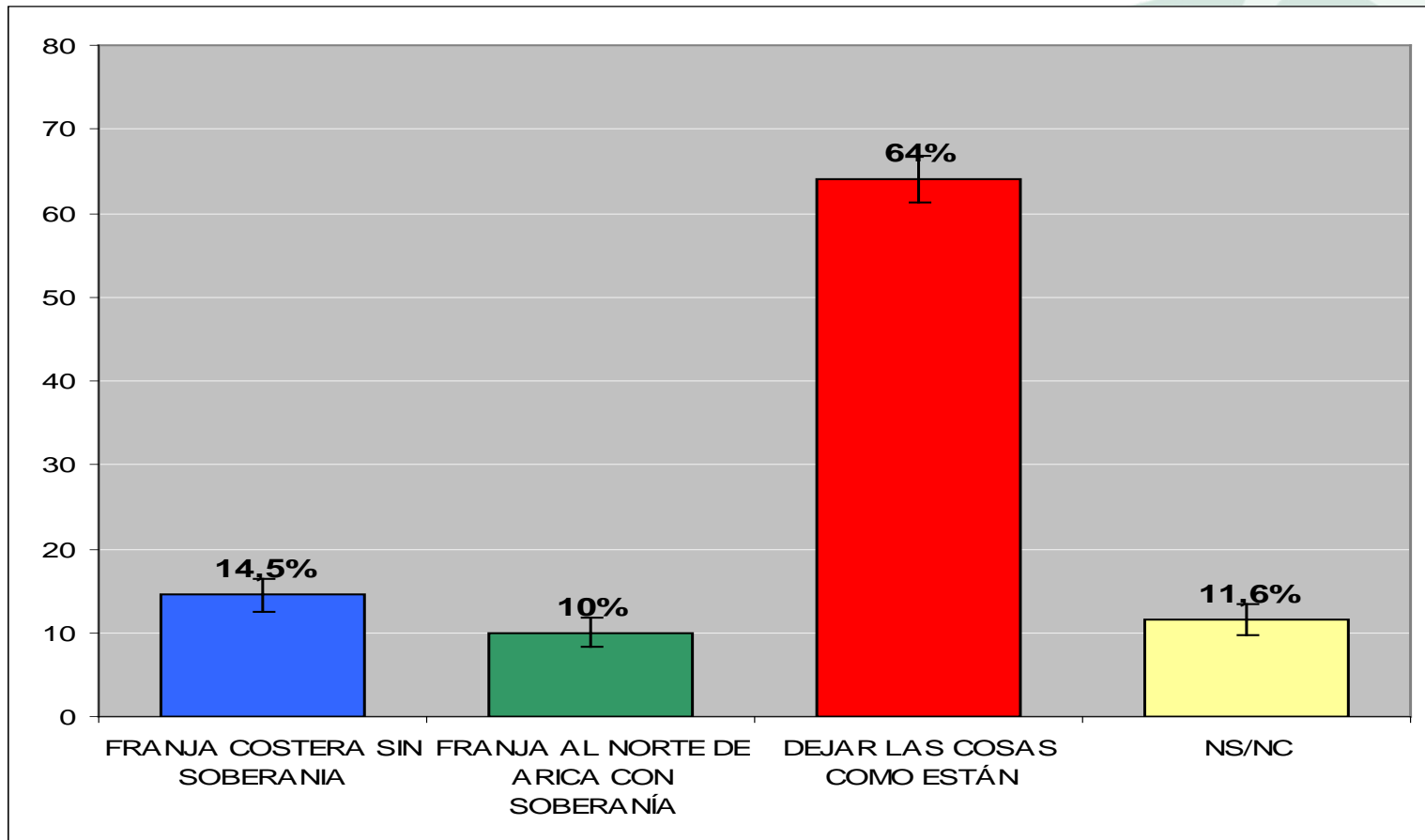


¿Cree Ud. que CHILE debe darle salida soberana al mar a Bolivia?



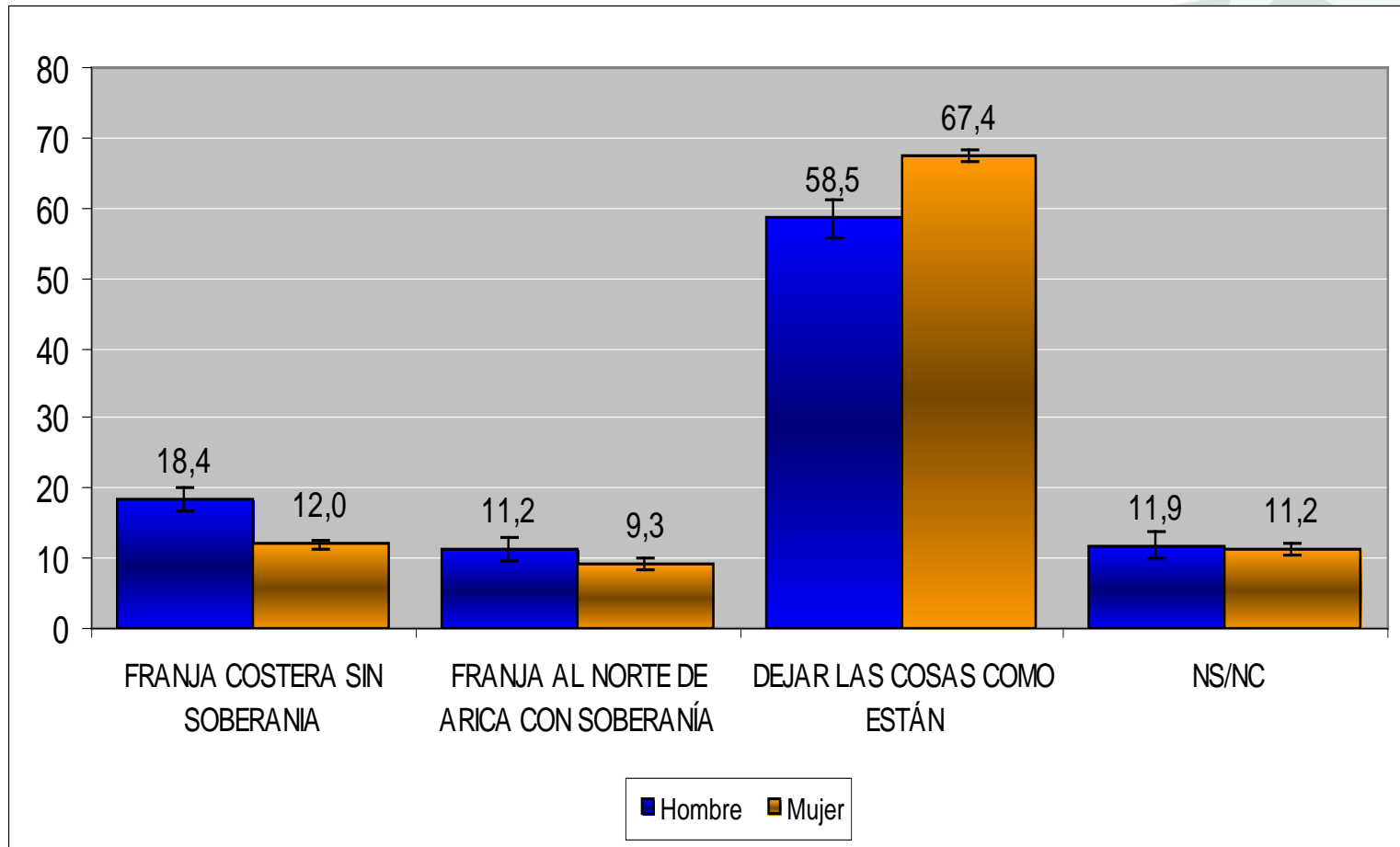


¿Cuál de las siguientes alternativas considera Ud. la mejor para resolver la demanda de Bolivia de salir al mar por territorio chileno?



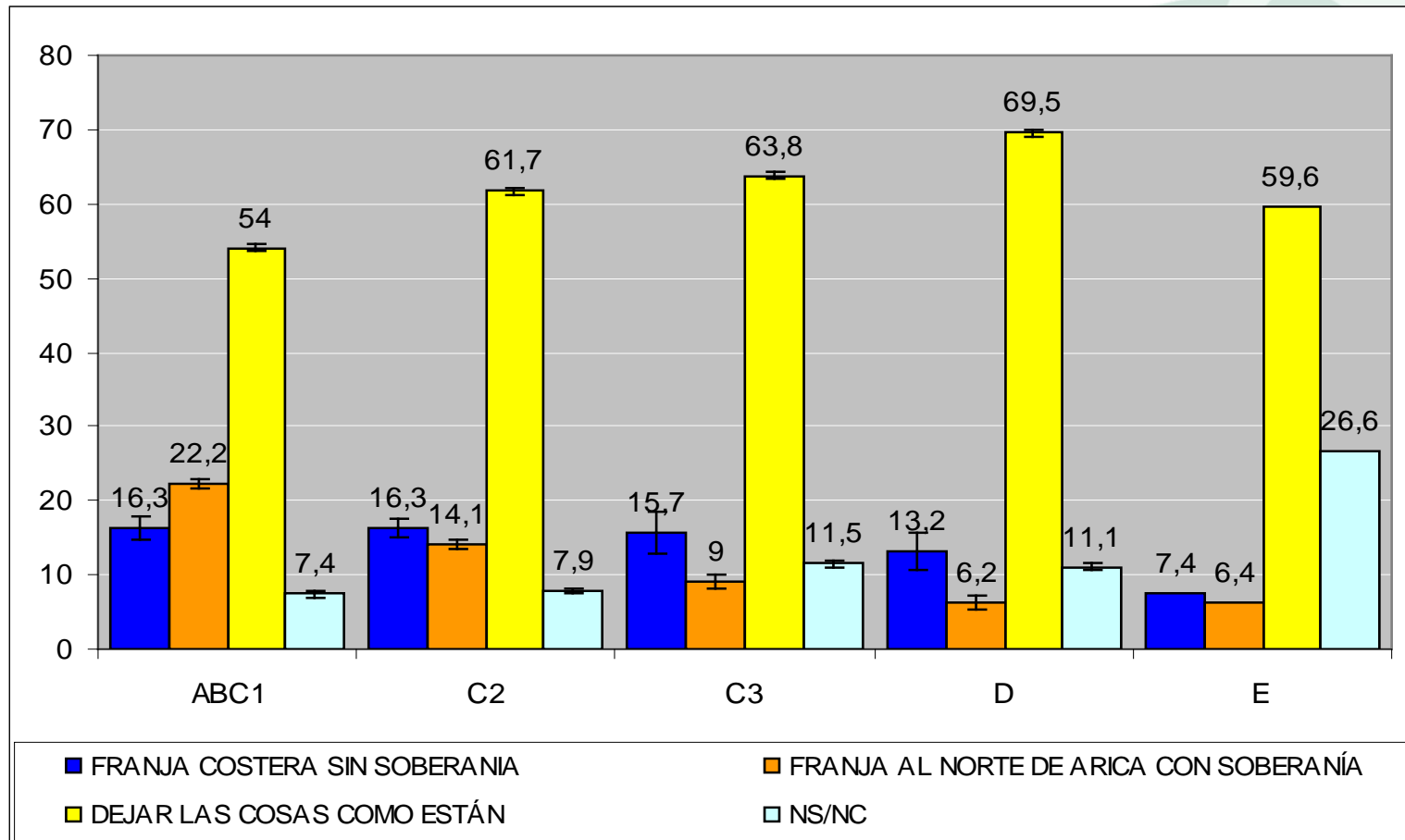


¿Cuál de las siguientes alternativas considera Ud. la mejor para resolver la demanda de Bolivia de salir al mar por territorio chileno? Por sexo.



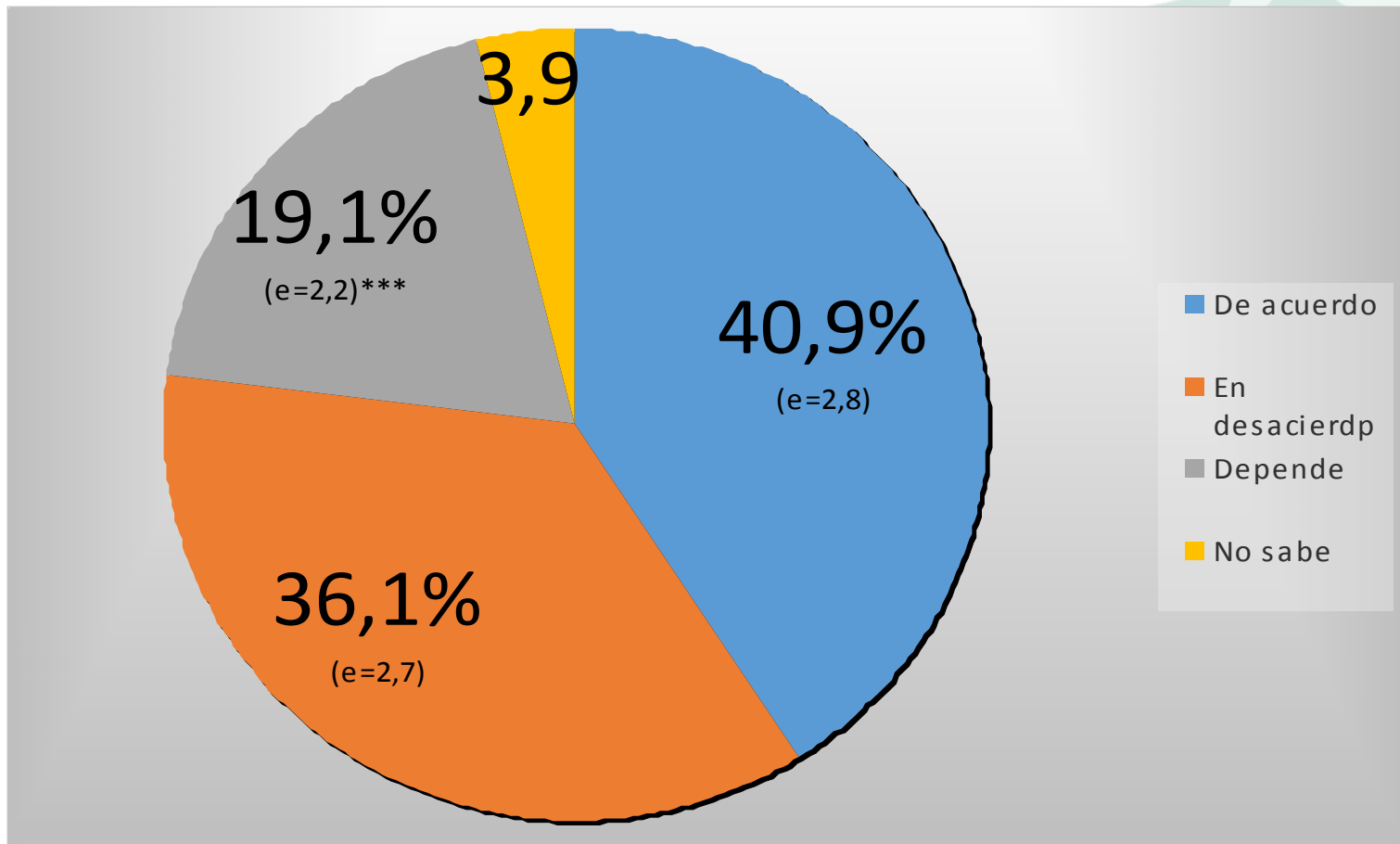


¿Cuál de las siguientes alternativas considera Ud. la mejor para resolver la demanda de Bolivia de salir al mar por territorio chileno? Por GSE.



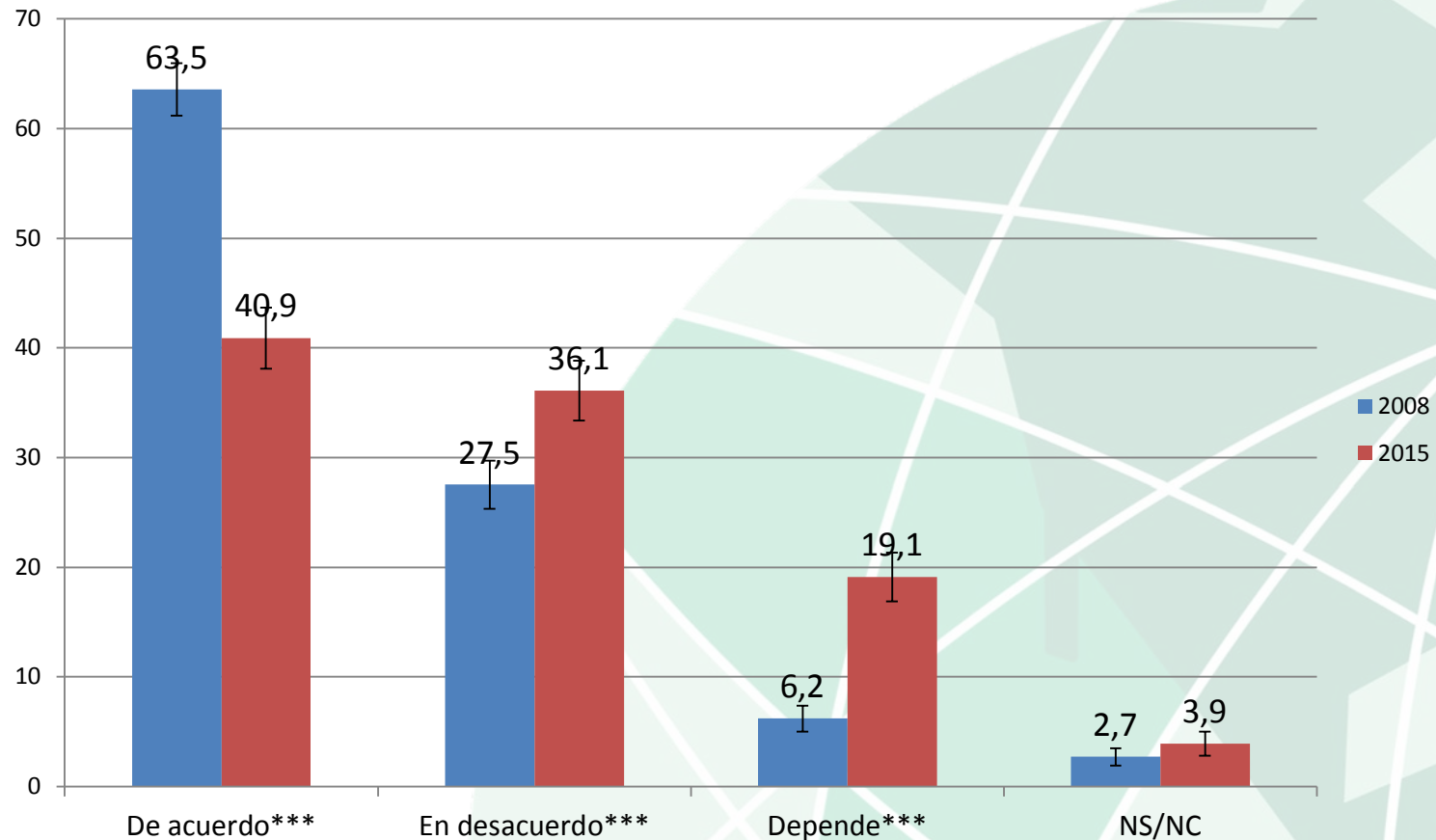


Acuerdo o no con la siguiente afirmación: Para resolver problemas internacionales, Chile debe aceptar las decisiones de las Naciones Unidas aunque no le gusten



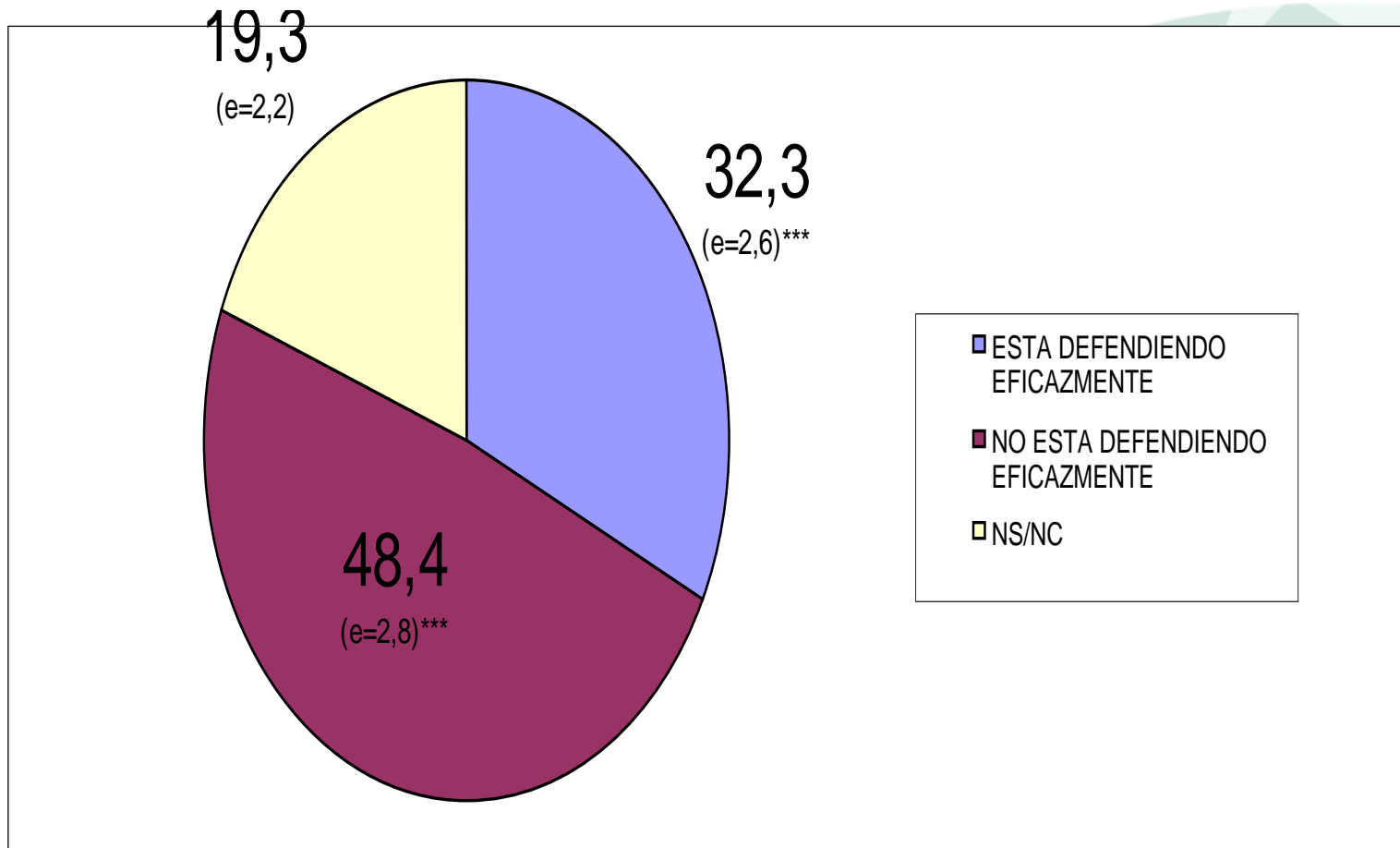


Acuerdo o no con la siguiente afirmación: Para resolver problemas internacionales, Chile debe aceptar las decisiones de las Naciones Unidas aunque no le gusten





¿Cree Ud. que el Gobierno está defendiendo eficazmente los intereses nacionales frente a la demanda presentada por Bolivia o, cree que no lo está defendiendo eficazmente?





Gracias

Los datos estarán disponibles en:

<http://www.iei.uchile.cl/>

<http://www.lasamericasyelmundo.cide.edu/>

